

## Podstawowe informacje



## Dane techniczne projektu

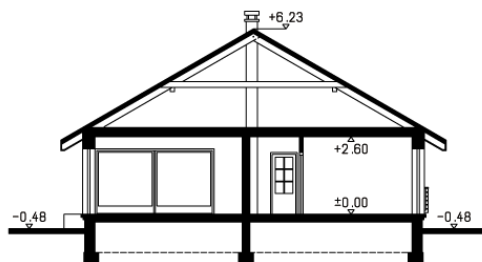
<b>Całkowita powierzchnia</b>	<b>201.50 m<sup>2</sup></b>
<b>Powierzchnia użytkowa</b>	<b>103.90 m<sup>2</sup></b>
<b>Powierzchnia zabudowy</b>	<b>201.50 m<sup>2</sup></b>
<b>Powierzchnia dachu</b>	<b>292.80 m<sup>2</sup></b>
<b>Kubatura</b>	<b>937 m<sup>3</sup></b>
<b>Kąt nachylenia</b>	<b>30°</b>
<b>Wysokość budynku</b>	<b>6.71 m</b>
<b>Wymiary działki</b>	<b>19.53 x 27.03 m</b>



## Opis projektu

Dom parterowy, z dwuspadowym dachem i dwustanowiskowym garażem, z zadaszonym tarasem

## Przekrój



**Rzuty**