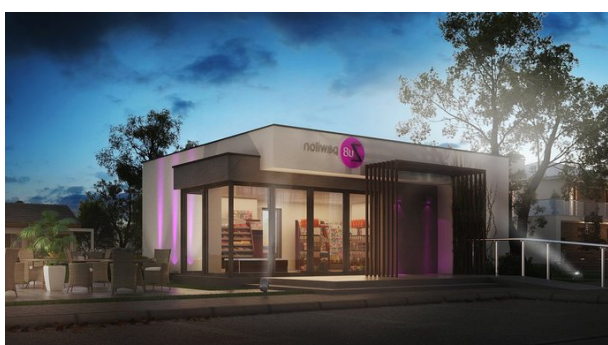


Podstawowe informacje



Dane techniczne projektu

Całkowita powierzchnia	57.40 m²
Powierzchnia użytkowa	57.30 m²
Powierzchnia zabudowy	76.60 m²
Powierzchnia dachu	61 m²
Kubatura	166.20 m³
Wymiary budynku	9.84 x 8.34 m
Kąt nachylenia	3°
Wysokość budynku	4.38 m
Wymiary działki	17.84 x 16.34 m



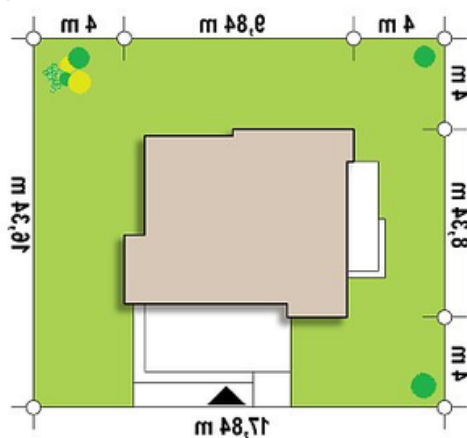
Opis projektu

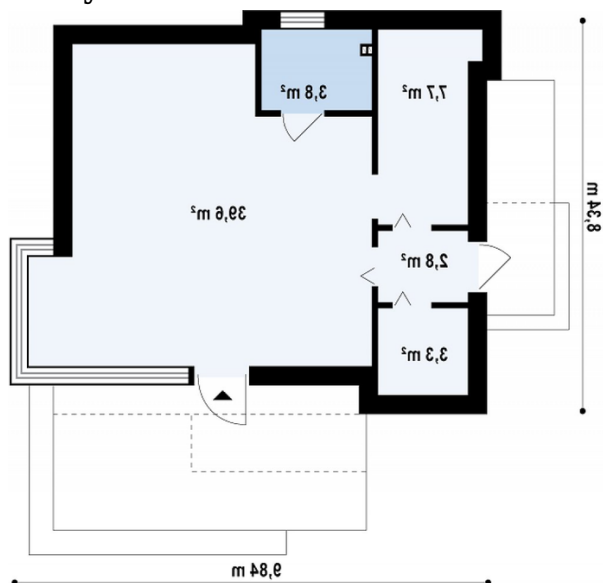
Projekt lokalu usługowego może być wykorzystany jako mała kawiarnia, kiosk ruchu, kwaciarnia czy butik. Sala sprzedażowa ma 39m². Zostało również wydzielone małe WC, zaplecze z pomieszczeniem socjalnym i oddzielnym wejściem.

Elewacje



Sytuacje



Rzuty

Parter 57.40 m²
Studio

 39.60 m²
Sień

 2.80 m²
Garderoba

 3.40 m²
Kuchnia

 7.80 m²
WC

 3.80 m²