

Podstawowe informacje



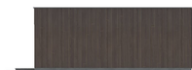
Dane techniczne projektu

Całkowita powierzchnia	37 m²
Powierzchnia użytkowa	37.10 m²
Powierzchnia zabudowy	44.90 m²
Powierzchnia dachu	45.30 m²
Kubatura	111.20 m³
Wymiary budynku	8.34 x 6.14 m
Kąt nachylenia	1°
Wysokość budynku	4.29 m
Wymiary działki	14.74 x 12.24 m

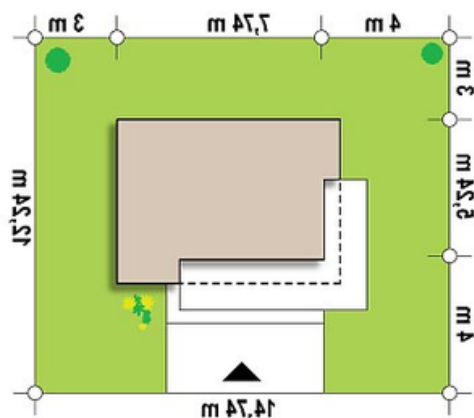
Opis projektu

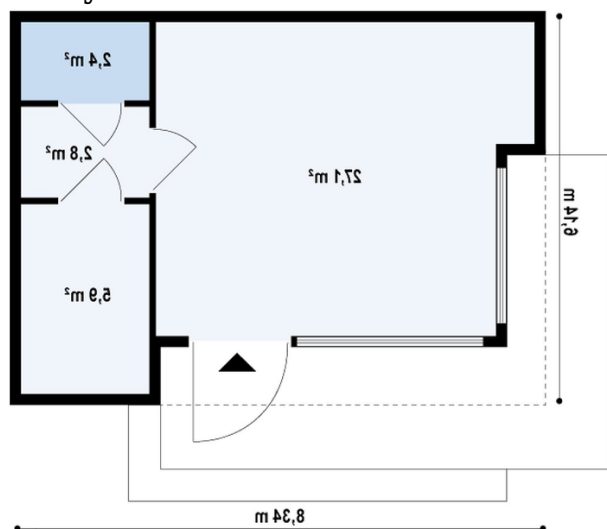
Zu3 to nowoczesny projekt pawilonu usługowego w konstrukcji drewnianej. Wnętrze pozwala na niemal dowolną aranżację. Pawilon może być wykorzystany jako mały sklep - kwaciarnia, kiosk ruchu, czy też mały obiekt gastronomiczny.

Elewacje



Sytuacje



Rzuty**Parter 37 m²**

Pom. gosp.	26.50 m ²
Pom. gosp.	5.60 m ²
Pom. gosp.	2.70 m ²
Pom. gosp.	2.20 m ²