

## Podstawowe informacje



## Dane techniczne projektu

|                               |                             |
|-------------------------------|-----------------------------|
| <b>Całkowita powierzchnia</b> | <b>86.90 m<sup>2</sup></b>  |
| <b>Powierzchnia użytkowa</b>  | <b>86.85 m<sup>2</sup></b>  |
| <b>Powierzchnia zabudowy</b>  | <b>113.10 m<sup>2</sup></b> |
| <b>Powierzchnia dachu</b>     | <b>122.30 m<sup>2</sup></b> |
| <b>Kubatura</b>               | <b>231 m<sup>3</sup></b>    |
| <b>Wymiary budynku</b>        | <b>12.24 x 9.30 m</b>       |
| <b>Kąt nachylenia</b>         | <b>30°</b>                  |
| <b>Wysokość budynku</b>       | <b>6.21 m</b>               |
| <b>Wymiary działki</b>        | <b>19.24 x 17.30 m</b>      |



## Opis projektu

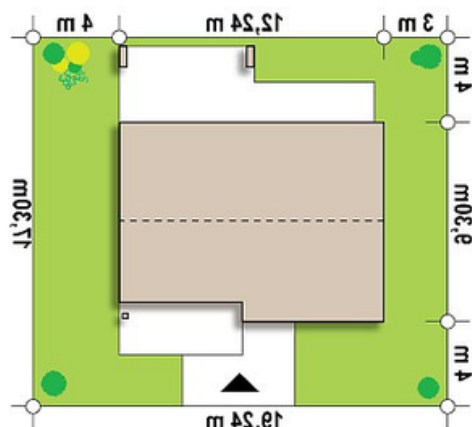
Z256 to projekt domu nowoczesnego. Tworzy go prosta bryła z dwuspadowym dachem. Oryginalne elementy elewacji i ciekawa kolorystyka nadają mu niezwyklego uroku.

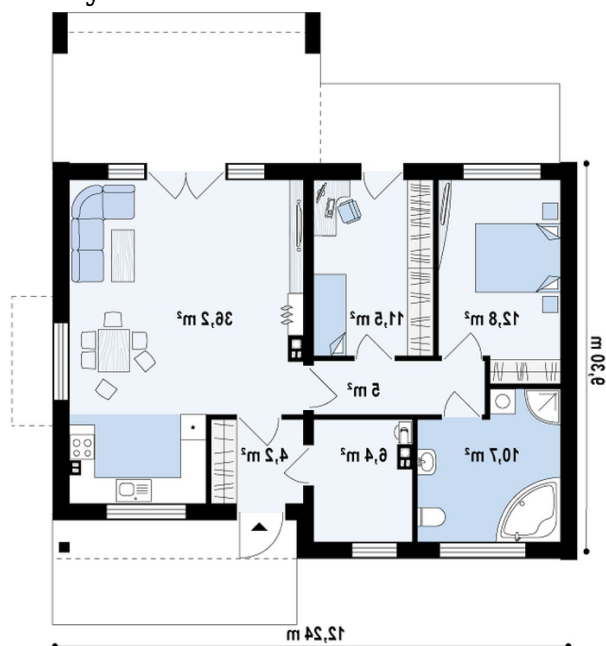
Największą zaletą tego projektu jest jednoprzestrzenne połączenie jasnego salonu z jadalnią i kuchnią. W sieni znajdzie się miejsce na sporą szafę, stąd też jest dostęp do dużego pomieszczenia gospodarczego, w którym będzie można wykorzystać różne formy ogrzewania. Lewa część domu to strefa wypoczynkowa domowników. Znajduje się tu hol który jest łącznikiem pomięd...

## Elewacje



## Sytuacje



**Rzuty**

**Parter 86.90 m<sup>2</sup>**

|                      |                      |
|----------------------|----------------------|
| <b>Sień</b>          | 4.20 m <sup>2</sup>  |
| <b>Salon+kuchnia</b> | 36.30 m <sup>2</sup> |
| <b>Pokój</b>         | 11.50 m <sup>2</sup> |
| <b>Pokój</b>         | 12.80 m <sup>2</sup> |
| <b>Łazienka</b>      | 10.70 m <sup>2</sup> |
| <b>Pom. gosp.</b>    | 6.40 m <sup>2</sup>  |
| <b>Hol</b>           | 5.00 m <sup>2</sup>  |