

Podstawowe informacje



Dane techniczne projektu

Całkowita powierzchnia	80.20 m²
Powierzchnia użytkowa	80.21 m²
Powierzchnia zabudowy	100.60 m²
Powierzchnia dachu	145.90 m²
Kubatura	215.60 m³
Wymiary budynku	11.62 x 8.64 m
Kąt nachylenia	30°
Wysokość budynku	6.59 m
Wymiary działki	19.62 x 16.64 m

Opis projektu

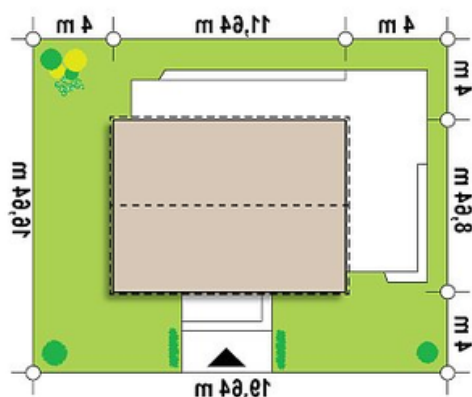
Z255 to mały, wąski dom o zwartej bryle przekrytej prostym dachem dwuspadowym. Plan budynku oparty jest na prostokącie, co umożliwia lokalizację domu na wąskich działkach. Elementem łamiącym prostotę są ciekawe zadaszenia, nad wejściami oraz większe nad tarasem.

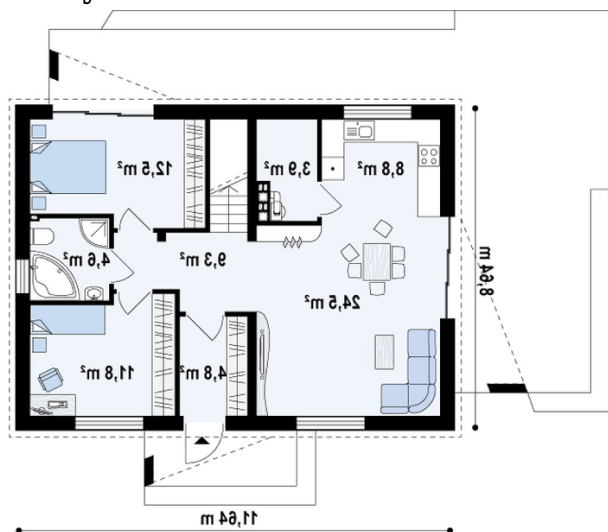
Prostota i praktyczne rozmieszczenie pomieszczeń nadają mu iście sielskiego klimatu. Znajdują się w nim dwie sypialnie, łazienka oraz kuchnia z pokojem dziennym prowadzącym na taras. Strefę dzienną tworzy kuchnia z jadalnią i przestronny pokój dzienny. Dodatkowo, zaprojektowano tu d...

Elewacje



Sytuacje



Rzuty

Parter 80.20 m²

Sień	4.80 m ²
Hol+schody	9.30 m ²
Pokój	11.80 m ²
Łazienka	4.60 m ²
Pokój	12.50 m ²
Salon+jadalnia	24.50 m ²
Kuchnia	8.80 m ²
Spizarka	3.90 m ²

