

## Podstawowe informacje



## Dane techniczne projektu

<b>Całkowita powierzchnia</b>	<b>108.80 m<sup>2</sup></b>
<b>Powierzchnia użytkowa</b>	<b>110.24 m<sup>2</sup></b>
<b>Powierzchnia zabudowy</b>	<b>81.30 m<sup>2</sup></b>
<b>Powierzchnia dachu</b>	<b>108.80 m<sup>2</sup></b>
<b>Kubatura</b>	<b>302.20 m<sup>3</sup></b>
<b>Wymiary budynku</b>	<b>9.54 x 8.34 m</b>
<b>Kąt nachylenia</b>	<b>32°</b>
<b>Wysokość budynku</b>	<b>7.20 m</b>
<b>Wymiary działki</b>	<b>17.54 x 16.34 m</b>



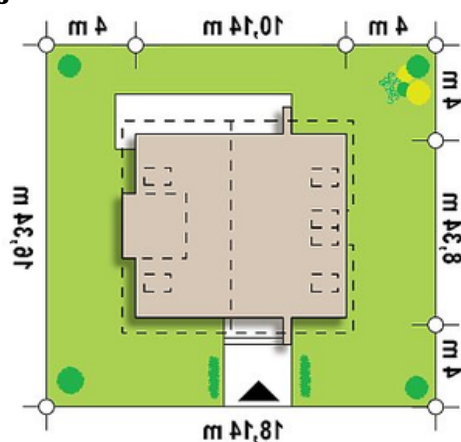
## Opis projektu

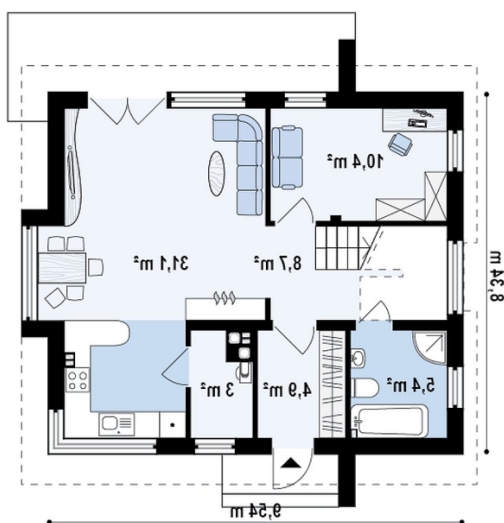
Z245 to piętrowy dom o współczesnym charakterze. Prosta a zarazem nowoczesna forma została urozmaicona poprzez ciekawe dodatki na elewacji. Na parterze znajduje się przestronny salon z wykuszem, połączony jednoprzestrzennie z kuchnią. Prosto z salonu możemy wyjść na częściowo zadaszony taras. W lewej części budynku zlokalizowano pokój, który może służyć jako gabinet lub pokój gościnny, łazienkę z miejscem na wannę i prysznic oraz sień. Poddasze stanowi korytarz, który jest ciągi...

## Elewacje

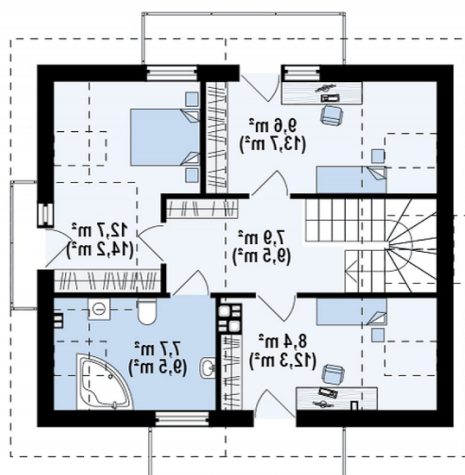


## Sytuacje



**Rzuty**

**Parter 63.70 m<sup>2</sup>**

Pom. gosp.	3.20 m <sup>2</sup>
Pokój	10.40 m <sup>2</sup>
WC	5.40 m <sup>2</sup>
Sień	4.90 m <sup>2</sup>
Salon	31.10 m <sup>2</sup>
Hol	8.70 m <sup>2</sup>


**Poddasze 45.10 m<sup>2</sup>**

Pokój	12.40 m <sup>2</sup>
Pokój	8.00 m <sup>2</sup>
Pokój	9.10 m <sup>2</sup>
Łazienka	7.70 m <sup>2</sup>
Hol	7.90 m <sup>2</sup>