

## Podstawowe informacje



## Dane techniczne projektu

|                               |                             |
|-------------------------------|-----------------------------|
| <b>Całkowita powierzchnia</b> | <b>161.70 m<sup>2</sup></b> |
| <b>Powierzchnia użytkowa</b>  | <b>130.70 m<sup>2</sup></b> |
| <b>Powierzchnia zabudowy</b>  | <b>134.80 m<sup>2</sup></b> |
| <b>Powierzchnia dachu</b>     | <b>156.72 m<sup>2</sup></b> |
| <b>Kubatura</b>               | <b>543.70 m<sup>3</sup></b> |
| <b>Wymiary budynku</b>        | <b>14.94 x 8.94 m</b>       |
| <b>Kąt nachylenia</b>         | <b>38°</b>                  |
| <b>Wysokość budynku</b>       | <b>8.12 m</b>               |
| <b>Wymiary działki</b>        | <b>21.94 x 16.94 m</b>      |



## Opis projektu

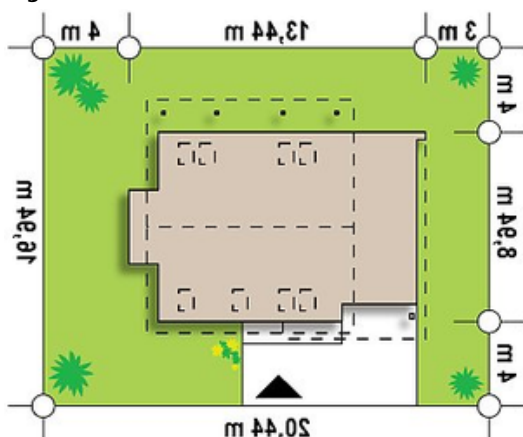
Z231 to propozycja domu o prostej bryle z dwuspadowym dachem. Starannie dobrane dodatki oraz drewniane elementy elewacji dodają mu walorów estetycznych.

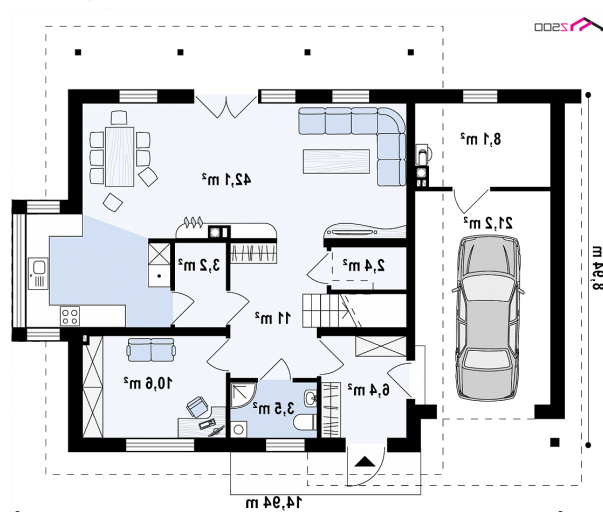
Na parterze znajduje się duży, jasny salon połączony z jadalnią i częściowo wydzielona kuchnia. Zlokalizowano tu również dodatkowy pokój, który może służyć jako gabinet albo pokój gościnny, oraz łazienkę z miejscem na prysznic. Z sieni jest bezpośredni dostęp do garażu jedno stanowiskowego, na którego tyłach znajduje się spore pomieszczenie gospodarcze. Na piętrze umieszczono trzy duże...

## Elewacje

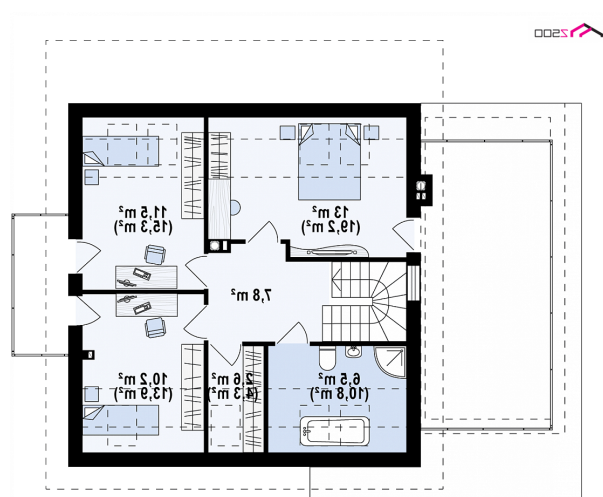


## Sytuacje



**Rzuty**

**Parter 108.60 m<sup>2</sup>**

|                  |                      |
|------------------|----------------------|
| Sień             | 6.40 m <sup>2</sup>  |
| Garaż+pom. gosp. | 21.20 m <sup>2</sup> |
| Schówek          | 2.40 m <sup>2</sup>  |
| Salon+kuchnia    | 42.10 m <sup>2</sup> |
| Spizarka         | 3.20 m <sup>2</sup>  |
| Gabinet          | 10.60 m <sup>2</sup> |
| Hol              | 11.00 m <sup>2</sup> |
| WC               | 3.50 m <sup>2</sup>  |


**Poddasze 53.10 m<sup>2</sup>**

|           |                      |
|-----------|----------------------|
| Garderoba | 2.60 m <sup>2</sup>  |
| Łazienka  | 6.50 m <sup>2</sup>  |
| Pokój     | 13.00 m <sup>2</sup> |
| Hol       | 7.80 m <sup>2</sup>  |
| Pokój     | 11.50 m <sup>2</sup> |
| Pokój     | 10.20 m <sup>2</sup> |