

Podstawowe informacje



Dane techniczne projektu

Całkowita powierzchnia	144.80 m²
Powierzchnia użytkowa	124.90 m²
Powierzchnia zabudowy	109.20 m²
Powierzchnia dachu	143.10 m²
Kubatura	405.60 m³
Wymiary budynku	13.38 x 9.48 m
Kąt nachylenia	40°
Wysokość budynku	7.78 m
Wymiary działki	20.38 x 17.48 m

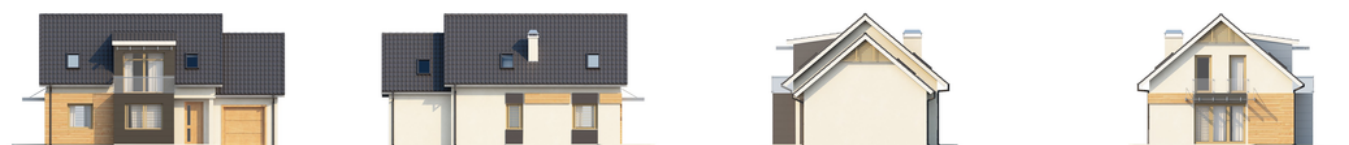


Opis projektu

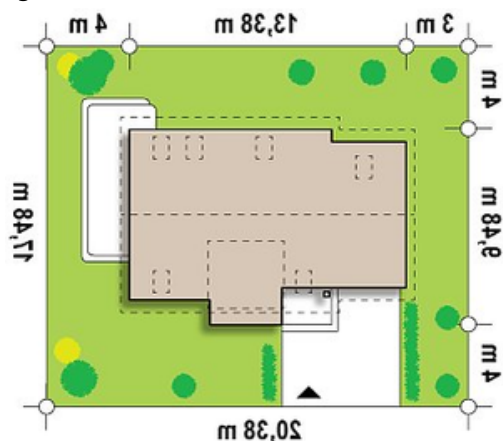
Z192 to dwulokalowy dom piętrowy o współczesnej architekturze i komfortowym układem funkcjonalnym.

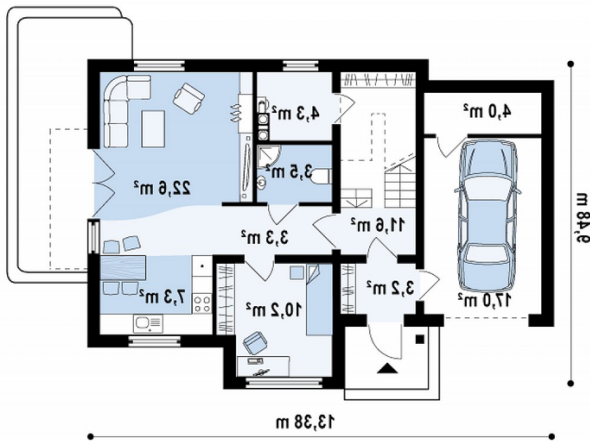
Projekt jest idealną propozycją dla rodziny wielopokoleniowej, która chce zamieszkiwać pod jednym dachem. W domu dwurodzinnym mogą zamieszkać także dwie rodziny, które nie są ze sobą spokrewnione, ale ze względów ekonomicznych uważają takie rozwiązanie za atrakcyjne i komfortowe lub dwie rodziny o wspólnych korzeniach - domy dwurodzinne są najczęściej wybierane przez rodziny z dziećmi, które chcą zamieszkać pod jednym...

Elewacje

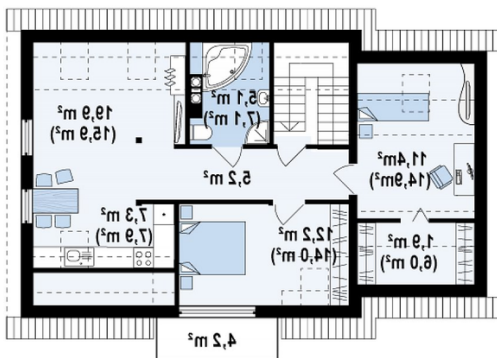


Sytuacje



Rzuty

Parter 87 m²

Sień	3.20 m ²
Hol+schody	11.60 m ²
Hol	3.30 m ²
Pokój	10.20 m ²
Salon	22.60 m ²
Kuchnia	7.30 m ²
WC	3.50 m ²
Pom. gosp.	4.30 m ²
Garaż+pom. gosp.	21.00 m ²


Poddasze 57.80 m²

Hol+schody	6.10 m ²
Pokój	10.50 m ²
Garderoba	1.50 m ²
Pokój	12.20 m ²
Salon+jadalnia	15.60 m ²
Kuchnia	7.60 m ²
Łazienka	4.30 m ²