

## Podstawowe informacje



## Dane techniczne projektu

<b>Całkowita powierzchnia</b>	<b>162.40 m<sup>2</sup></b>
<b>Powierzchnia użytkowa</b>	<b>167.90 m<sup>2</sup></b>
<b>Powierzchnia zabudowy</b>	<b>127.60 m<sup>2</sup></b>
<b>Powierzchnia dachu</b>	<b>184.46 m<sup>2</sup></b>
<b>Kubatura</b>	<b>473.70 m<sup>3</sup></b>
<b>Wymiary budynku</b>	<b>15.30 x 8.34 m</b>
<b>Kąt nachylenia</b>	<b>35°</b>
<b>Wysokość budynku</b>	<b>7.37 m</b>
<b>Wymiary działki</b>	<b>16.34 x 23.30 m</b>



## Opis projektu

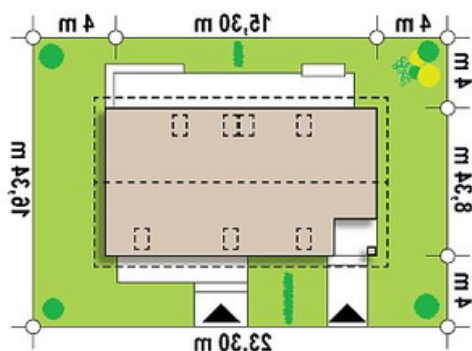
Z187 to dwulokalowy dom piętrowy o prostej bryle z dachem dwuspadowym i ciekawym układem funkcjonalnym. Projekt jest idealną propozycją dla rodziny wielopokoleniowej, która chce zamieszkiwać pod jednym dachem - niezwykle oszczędne i ekonomiczne, jednak często mało komfortowe rozwiązanie. W Z187 dwa różnej wielkości mieszkania połączone są jedynie wspólną kotłownią, każde posiada osobne wejście, co pozwala zachować maksimum intymności.

W lewej części zaprojektowano mniejszy lokal o powierzchni ok. 45mkw z jedną sypialnią oraz kuchnią połączoną z salonem. Jes...

## Elewacje



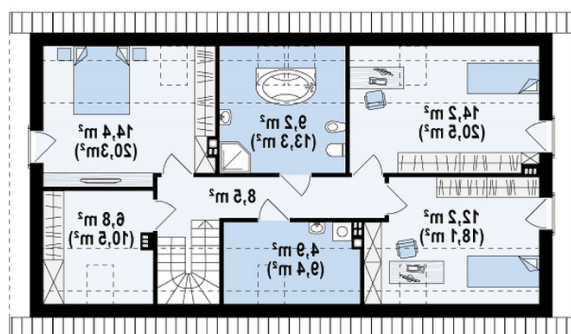
## Sytuacje



**Rzuty**

**Parter 97.30 m<sup>2</sup>**

Sień	3.20 m <sup>2</sup>
WC	2.00 m <sup>2</sup>
Salon	24.20 m <sup>2</sup>
Kuchnia+jadalnia	8.20 m <sup>2</sup>
Schowek	1.70 m <sup>2</sup>
Hol	2.00 m <sup>2</sup>
Łazienka	4.00 m <sup>2</sup>
Schowek	2.00 m <sup>2</sup>
Salon+kuchnia	23.50 m <sup>2</sup>
Pokój	10.70 m <sup>2</sup>
Pom. gosp.	5.50 m <sup>2</sup>
Sień	4.00 m <sup>2</sup>
Hol	6.30 m <sup>2</sup>


**Poddasze 65.10 m<sup>2</sup>**

Garderoba	6.20 m <sup>2</sup>
Pokój	11.50 m <sup>2</sup>
Pokój	13.00 m <sup>2</sup>
Pralnia	4.30 m <sup>2</sup>
Hol	8.50 m <sup>2</sup>
Łazienka	8.70 m <sup>2</sup>
Pokój	12.90 m <sup>2</sup>