

## Podstawowe informacje



## Dane techniczne projektu

<b>Całkowita powierzchnia</b>	<b>138.80 m<sup>2</sup></b>
<b>Powierzchnia użytkowa</b>	<b>138.80 m<sup>2</sup></b>
<b>Powierzchnia zabudowy</b>	<b>103 m<sup>2</sup></b>
<b>Wymiary budynku</b>	<b>8.90 x 12.40 m</b>
<b>Kąt nachylenia</b>	<b>40°</b>
<b>Wysokość budynku</b>	<b>8.06 m</b>
<b>Wymiary działki</b>	<b>16.90 x 20.40 m</b>



## Opis projektu

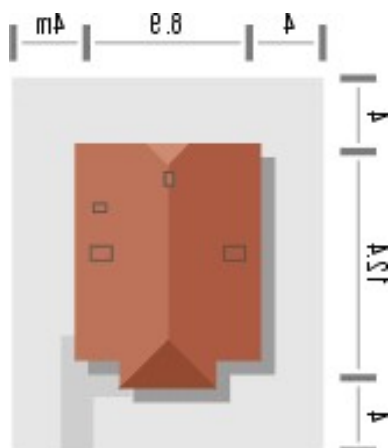
Budynek niepodpiwniczony, piętrowy, wariantowo z garażem. Na parterze obok pokoju dziennego i otwartej kuchni ze spiżarnią znajduje się dodatkowy pokój, wc i pomieszczenie gospodarcze. Na poddaszu pod dachem stromym zaprojektowano 4 sypialnie i łazienkę (powierzchnie poddasza liczone od wysokości 1.9m). Dokumentacja dostępna również w odbiciu lustrzanym.

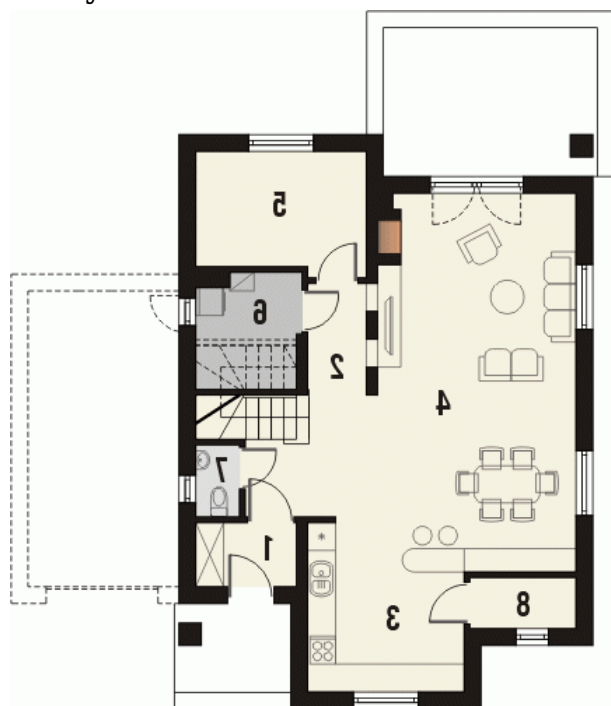
Ciekawy dom o bryle głównej przykrytej dachem dwuspadowym. Budynek z wejściem zlokalizowanym w reprezentacyjnie zaprojektowanej ścianie szczytowej podkreślonej boniowaniem na wysuniętej części frontu. Zar&oacute;...

## Elewacje

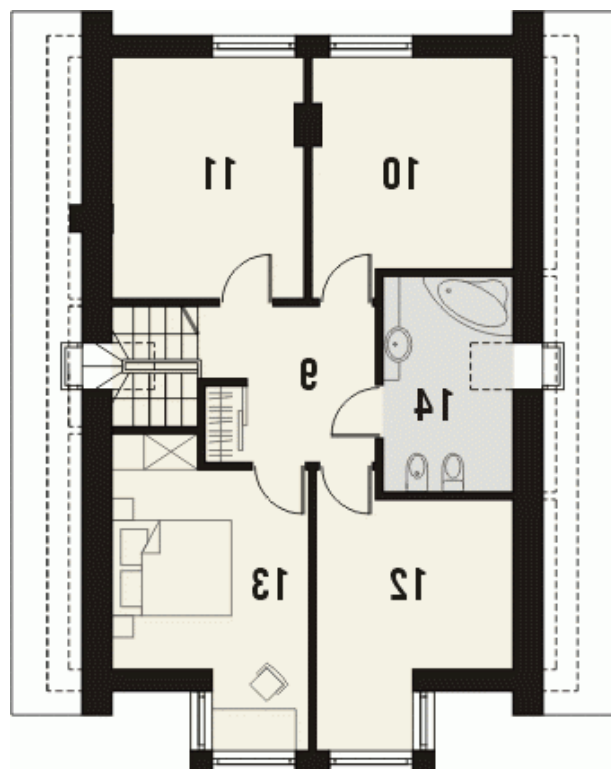


## Sytuacje



**Rzuty**

**Parter 78.30 m<sup>2</sup>**

wiatrołap	3.00 m <sup>2</sup>
hall	11.70 m <sup>2</sup>
kuchnia	12.50 m <sup>2</sup>
pokój dzienny	33.20 m <sup>2</sup>
pokój	9.40 m <sup>2</sup>
pom. gospodarcze	4.60 m <sup>2</sup>
wc	1.40 m <sup>2</sup>
spizarnia	2.50 m <sup>2</sup>


**Poddasze 60.50 m<sup>2</sup>**

pokój	11.10 m <sup>2</sup>
pokój	11.50 m <sup>2</sup>
pokój	11.10 m <sup>2</sup>
pokój	12.70 m <sup>2</sup>
łazienka	6.60 m <sup>2</sup>
hall	7.50 m <sup>2</sup>