

Podstawowe informacje



Dane techniczne projektu

Całkowita powierzchnia	151.60 m²
Powierzchnia użytkowa	112.80 m²
Powierzchnia zabudowy	120.50 m²
Powierzchnia dachu	170.40 m²
Kubatura	347 m³
Wymiary budynku	13.10 x 11.50 m
Kąt nachylenia	35°
Wysokość budynku	8.10 m
Wymiary działki	20.10 x 19.50 m



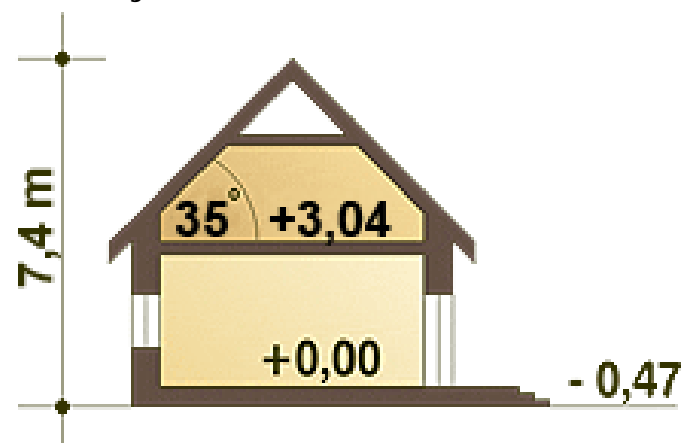
Opis projektu

Czyżyk II to sympatyczny domek dwukondygnacyjny dla 4-5-cio osobowej rodziny o zwartej bryle na bazie kwadratu, tani w realizacji i eksploatacji. Strefę dzienną na parterze stanowi salon z kominkiem i wyjściem na ogród, osobna kuchnia i pokój gościnny. Na parterze przewidziano również łazienkę i pomieszczenie techniczne oraz garderobę pod schodami. Na poddaszu strefa nocna to trzy wygodne pokoje i łazienka. Do domu przylega jednostanowiskowy garaż.... Sprawdź inne projekty domów - Zapraszamy !

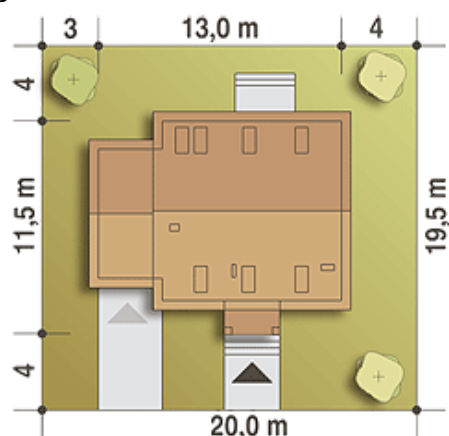
Elewacje

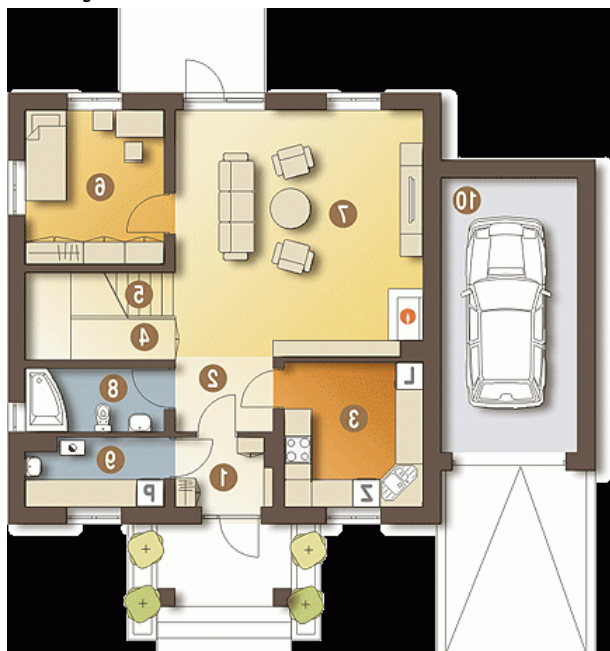


Przekrój

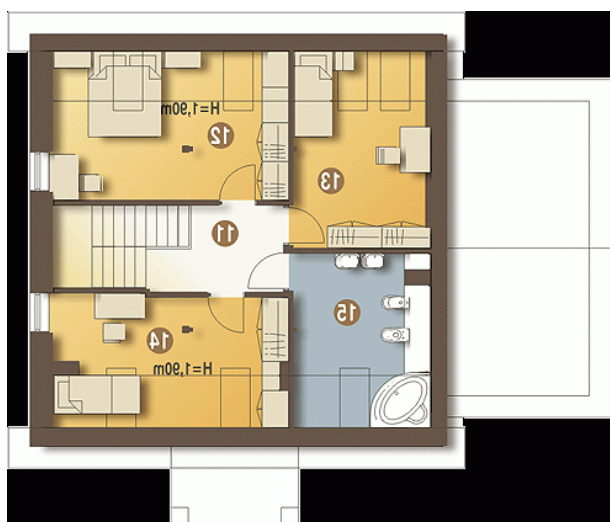


Sytuacje



Rzuty

Parter 89.90 m²

Wiatrołap	3.90 m ²
Garaż*	17.90 m ²
Hol	2.70 m ²
Kuchnia	9.60 m ²
Garderoba	2.10 m ²
Schody	5.20 m ²
Pokój	10.70 m ²
Pokój dzienny	29.20 m ²
Łazienka	4.20 m ²
Pom.gosp.+CO*	4.40 m ²


Piętro 61.70 m²

Hol	5.60 m ²
Pokój sypialny	11.70 m ²
Pokój sypialny	10.40 m ²
Pokój sypialny	9.30 m ²
Łazienka	8.40 m ²