

## Podstawowe informacje



## Dane techniczne projektu

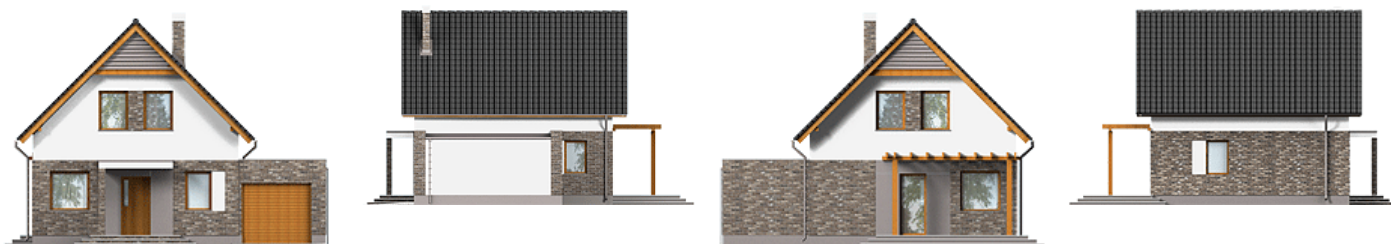
<b>Całkowita powierzchnia</b>	<b>113.10 m<sup>2</sup></b>
<b>Powierzchnia użytkowa</b>	<b>91 m<sup>2</sup></b>
<b>Powierzchnia zabudowy</b>	<b>89.60 m<sup>2</sup></b>
<b>Powierzchnia dachu</b>	<b>121 m<sup>2</sup></b>
<b>Kubatura</b>	<b>265 m<sup>3</sup></b>
<b>Wymiary budynku</b>	<b>11 x 8.80 m</b>
<b>Kąt nachylenia</b>	<b>45°</b>
<b>Wysokość budynku</b>	<b>8.90 m</b>
<b>Wymiary działki</b>	<b>18 x 16.80 m</b>



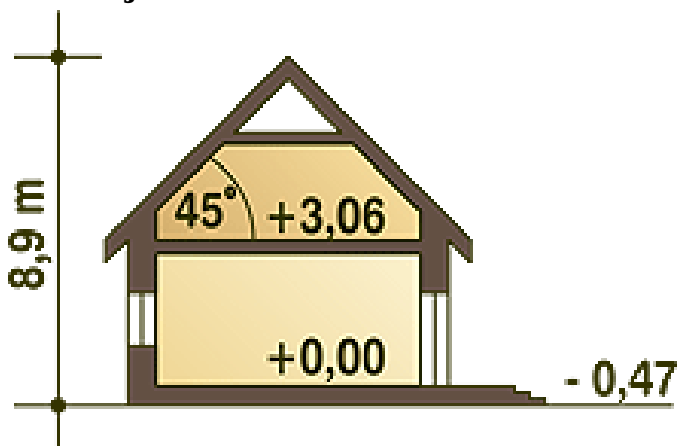
## Opis projektu

Mały dom jednorodzinny o nowoczesnym charakterze, z prostym dwuspadowym dachem, wykończony okładziną klinkierową. Ze względu na niewielkie wymiary nadaje się na małe, wąskie działki (przenosząc okno w kuchni na tylną ścianę domu zyskujemy dodatkowy metr). Na parterze znajduje się salon z wydzieloną częścią wypoczynkową i jadalną, połączony z niewielką kuchnią. Do kuchni przylega spiżarnia. Taras zacieniony jest drewnianą pergolą, a wejście do domu praktycznym, nowoczesnym zadaszeniem. Na parterze przewidziano również pokój/gabinet oraz niewielką łazienkę, z wydzielonym miejscem na piec c.o. N...

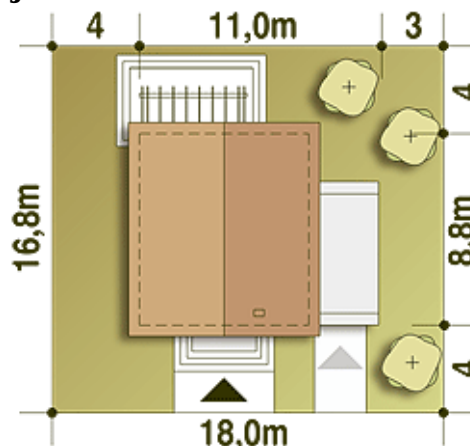
## Elewacje



## Przekrój



## Sytuacje



**Rzuty**

**Parter 68.30 m<sup>2</sup>**

Wiatrołap	2.50 m <sup>2</sup>
Hol.	2.60 m <sup>2</sup>
Gabinet	8.40 m <sup>2</sup>
Salon	21.40 m <sup>2</sup>
Kuchnia	5.20 m <sup>2</sup>
Spizarnia	1.10 m <sup>2</sup>
Schody	4.20 m <sup>2</sup>
Pom.gospod.+CO/łazienka	6.20 m <sup>2</sup>
Garaż*	16.70 m <sup>2</sup>


**Piętro 44.80 m<sup>2</sup>**

Korytarz	3.40 m <sup>2</sup>
Łazienka	7.00 m <sup>2</sup>
Sypialnia	9.40 m <sup>2</sup>
Sypialnia	11.00 m <sup>2</sup>
Sypialnia	8.50 m <sup>2</sup>