

Podstawowe informacje



Dane techniczne projektu

Całkowita powierzchnia	177.74 m²
Powierzchnia użytkowa	144.80 m²
Powierzchnia zabudowy	153.48 m²
Powierzchnia dachu	248 m²
Kubatura	804.87 m³
Wymiary budynku	12.55 x 12.85 m
Kąt nachylenia	35°
Wysokość budynku	7.81 m
Wymiary działki	20.55 x 22.35 m

Opis projektu

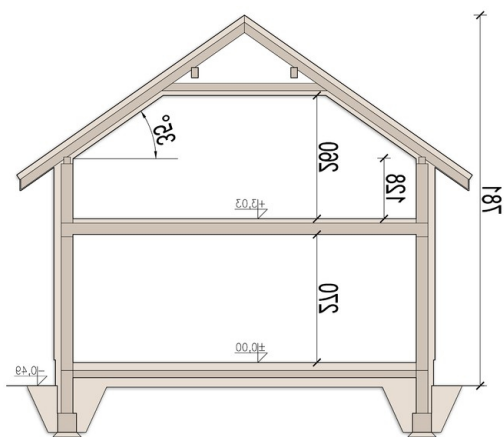
Macchiato to bardzo ciekawa propozycja domu przeznaczonego dla 4-5 osobowej rodziny. Wyszukany architektoniczny detal, charakterystyczne podcienie, oraz wykończenie elewacji, sprawiają, że Macchiato to dom pełen uroku, utrzymany w niebanalnym i eleganckim stylu. Jednak największą zaletą projektu jest funkcjonalność.

Dzięki przemyślanemu rozplanowaniu powierzchni, dom jest niezwykle wygodny i praktyczny w użytkowaniu. Niewątpliwym atutem domu będzie kuchnia zlokalizowana w efektownym wykuszu - otwarta na jadalnię, ale oddzielona od salonu. Takie rozwiązanie zapewni swobodę...

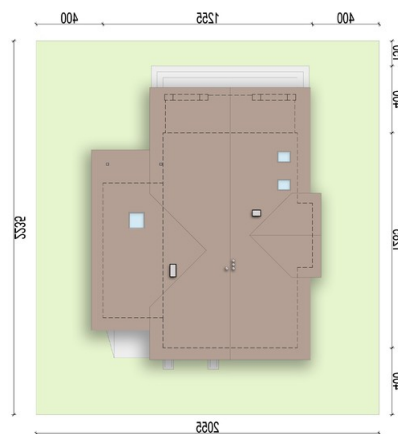
Elewacje



Przekrój



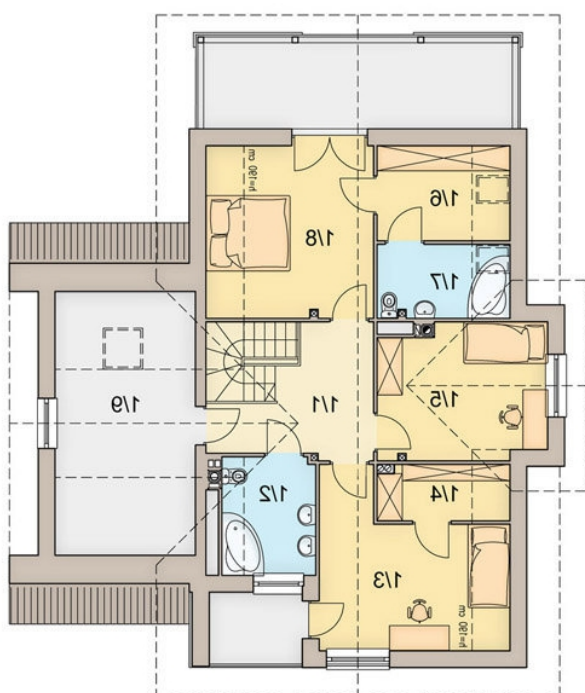
Sytuacje



Rzuty

Parter 105.24 m²

komunikacja + klatka schodowa	3.68 m ²
salon	16.14 m ²
kuchnia	29.01 m ²
łazienka	10.22 m ²
pom. gospodarcze / c.o.	3.52 m ²
pokój	7.78 m ²
garaż	10.60 m ²
wiatrołap	24.29 m ²


Poddasze 72.50 m²

komunikacja	8.95 m ²
łazienka	4.81 m ²
pokój	12.86 m ²
garderoba	2.96 m ²
pokój	12.47 m ²
garderoba	5.14 m ²
łazienka	3.96 m ²
pokój	12.70 m ²
strych	8.65 m ²