

## Podstawowe informacje



## Dane techniczne projektu

<b>Całkowita powierzchnia</b>	<b>302.03 m<sup>2</sup></b>
<b>Powierzchnia użytkowa</b>	<b>131.20 m<sup>2</sup></b>
<b>Powierzchnia zabudowy</b>	<b>163.78 m<sup>2</sup></b>
<b>Powierzchnia dachu</b>	<b>314.88 m<sup>2</sup></b>
<b>Kubatura</b>	<b>645.66 m<sup>3</sup></b>
<b>Wymiary budynku</b>	<b>17.12 x 11.66 m</b>
<b>Kąt nachylenia</b>	<b>40°</b>
<b>Wysokość budynku</b>	<b>8.40 m</b>
<b>Wymiary działki</b>	<b>24.12 x 19.66 m</b>

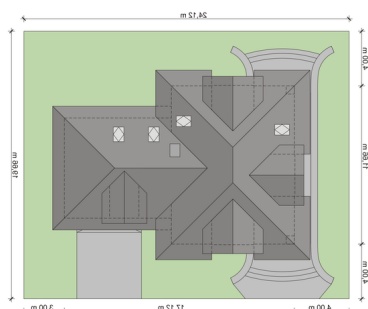
## Opis projektu

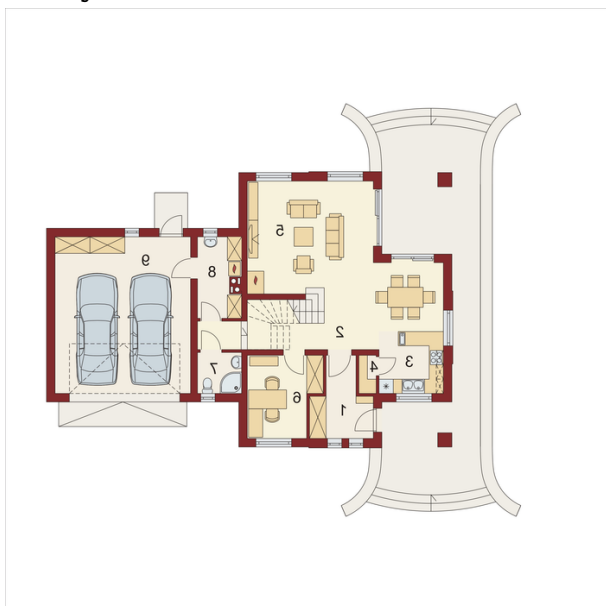
Tradycyjna wyważona architektura stanowi o uroku Solona - domu dla 4/5-osobowej rodziny. Zwraca uwagę wyraźny podział na trzy strefy - dzienną, nocną i gospodarczą. Ta pierwsza to w głównej mierze duża otwarta przestrzeń na parterze, na którą składa się salon z kominkiem i widokiem na zadaszony taras, jadalnia i kuchnia ze spiżarnią. Zwolennicy kuchni zamkniętych, dzięki zastosowaniu ścianki działowej, mają możliwość wydzielenia samej kuchni lub całej części kuchenneo-jadalnianej. W pobliżu strefy wejściowej usytuowany jest pokój, który z racji s...

## Elewacje

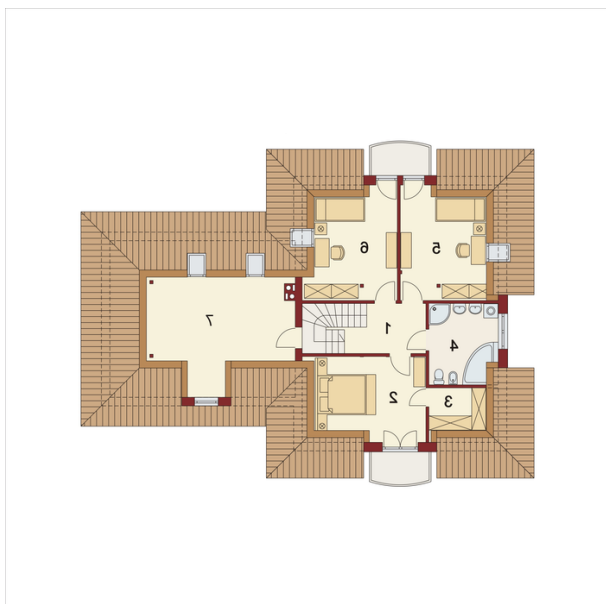


## Sytuacje



**Rzuty**

**Parter 0 m<sup>2</sup>**

<b>Wiatrołap:</b>	0.00 m <sup>2</sup>
<b>Hall:</b>	0.00 m <sup>2</sup>
<b>Kuchnia z jadalnią:</b>	0.00 m <sup>2</sup>
<b>Spizarnia:</b>	0.00 m <sup>2</sup>
<b>Salon:</b>	0.00 m <sup>2</sup>
<b>Gabinet:</b>	0.00 m <sup>2</sup>
<b>Łazienka</b>	0.00 m <sup>2</sup>
<b>Pom.gosp.:</b>	0.00 m <sup>2</sup>
<b>Garaż:</b>	0.00 m <sup>2</sup>


**Poddasze 86.69 m<sup>2</sup>**

<b>Hall:</b>	0.00 m <sup>2</sup>
<b>Pokój:</b>	6.18 m <sup>2</sup>
<b>Garderoba:</b>	13.68 m <sup>2</sup>
<b>Łazienka</b>	2.90 m <sup>2</sup>
<b>Pokój:</b>	8.97 m <sup>2</sup>
<b>Pokój:</b>	13.85 m <sup>2</sup>
<b>Strych:</b>	13.29 m <sup>2</sup>
	27.82 m <sup>2</sup>