

Podstawowe informacje



Dane techniczne projektu

Całkowita powierzchnia	53.77 m²
Powierzchnia użytkowa	167.08 m²
Powierzchnia zabudowy	173.94 m²
Powierzchnia dachu	270.18 m²
Kubatura	568.98 m³
Wymiary budynku	16.60 x 13.55 m
Kąt nachylenia	22°
Wysokość budynku	8.80 m
Wymiary działki	23.66 x 21.01 m

Opis projektu

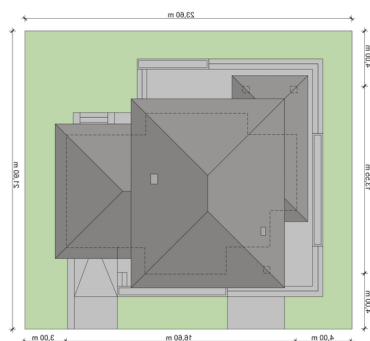
Telmun to przestrzeny, piętrowy dom przeznaczony dla 4-5 osobowej rodziny. Jego rozrzeźbiona bryła, nowoczesna w formie i detalu świetnie wpisuje się zarówno w zabudowę miejską jak i wiejską.

Jednym z głównych atutów Telmuna jest funkcjonalny układ wnętrza. Na parterze znajdziemy przestronny salon z przytulnym kominkiem połączony z ustawną jadalnią i tradycyjną w swoim układzie kuchnią z dużą spiżarnią. Kuchnię w ramach adaptacji można wydzielić zamykając ją ściankami działowymi, można także zmienić jej układ na wyspowy. Dodatkowo na tej kondygnacji znaj...

Elewacje



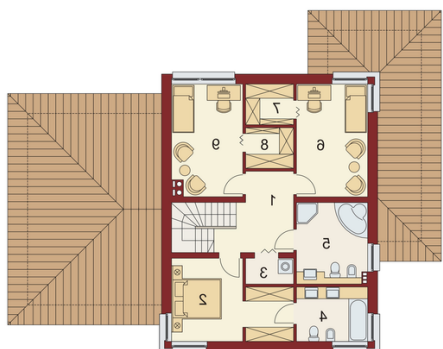
Sytuacje



Rzuty

Parter 0 m²

Wiatrołap:	0.00 m ²
Hall:	0.00 m ²
Pokój:	0.00 m ²
Salon:	0.00 m ²
Jadalnia:	0.00 m ²
Kuchnia:	0.00 m ²
Spizarnia:	0.00 m ²
Łazienka	0.00 m ²
Kotłownia:	0.00 m ²


Piętro 53.77 m²

Pralnia:	2.06 m ²
Łazienka	6.77 m ²
Łazienka	10.01 m ²
Pokój:	14.44 m ²
Garderoba:	3.33 m ²
Garderoba:	3.33 m ²
Pokój:	13.83 m ²