

Podstawowe informacje



Dane techniczne projektu

Całkowita powierzchnia	99.39 m²
Powierzchnia użytkowa	93.65 m²
Powierzchnia zabudowy	92.46 m²
Powierzchnia dachu	180.60 m²
Kubatura	563.30 m³
Wymiary budynku	14 x 9.60 m
Kąt nachylenia	30°
Wysokość budynku	7.14 m
Wymiary działki	22 x 18.25 m



Opis projektu

Nieduży, parterowy dom z bardzo funkcjonalnym układem pomieszczeń. Salon z aneksem kuchennym tworzą wspólna przestrzeń. W salonie kominek z możliwością odzysku ciepła. Ponadto trzy pokoje, łazienka i wydzielona kotłownia. Dom prosty, tani w budowie oraz późniejszej eksploatacji.

Elewacje

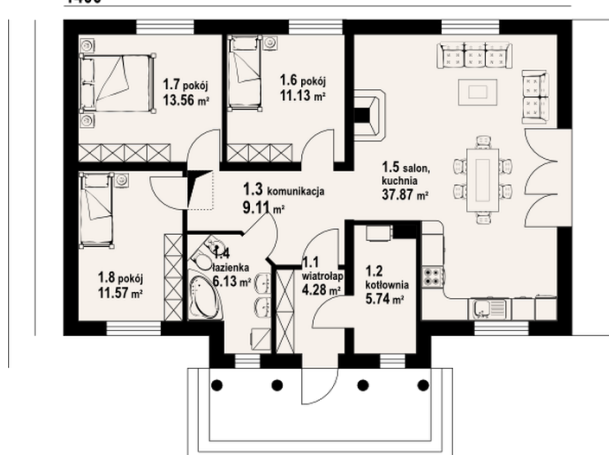


Sytuacje



Rzuty

1400


Parter 99.39 m²

wiatrołap	4.28 m ²
kotłownia	5.74 m ²
komunikacja	9.11 m ²
łazienka	6.13 m ²
kuchnia, salon	37.87 m ²
pokój	11.13 m ²
pokój	13.56 m ²
pokój	11.57 m ²