

Podstawowe informacje



Dane techniczne projektu

Całkowita powierzchnia	194.60 m²
Powierzchnia użytkowa	131.50 m²
Powierzchnia zabudowy	115.90 m²
Powierzchnia dachu	187.70 m²
Kubatura	642 m³
Wymiary budynku	13.75 x 9.50 m
Kąt nachylenia	40°
Wysokość budynku	8.30 m
Wymiary działki	21.75 x 17.50 m



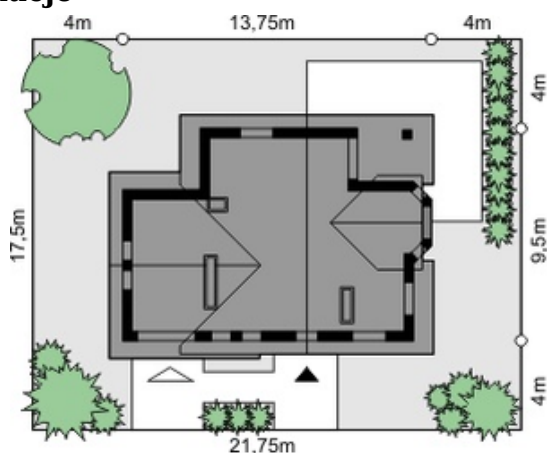
Opis projektu

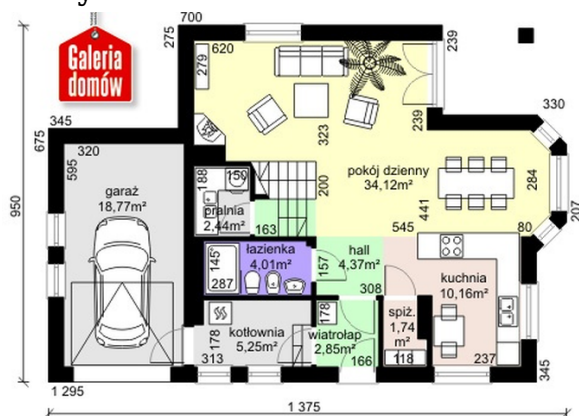
Dom przy Cyprysowej 25 przeznaczony jest dla 4-6 osobowej rodziny. To dom o wyważonych proporcjach. Głównym punktem parteru jest salon z bezpośrednim wyjściem na taras, stopniowo przechodzący w część jadalnianą w przytulnym wykuszu, która łączy się z otwartą kuchnią. Na parterze znalazło się miejsce na obszerną kotłownię, a pod schodami na praktyczną pralnię. Poddasze to strefa nocna. Spośród czterech sypialni, dwie z nich mają bezpośrednie wyjście na balkon, a jedna dodatkowo indywidualną garderobę. Na ten projekt zwrócą uwagę osoby ceniące sobie komfort i swobo...

Elewacje

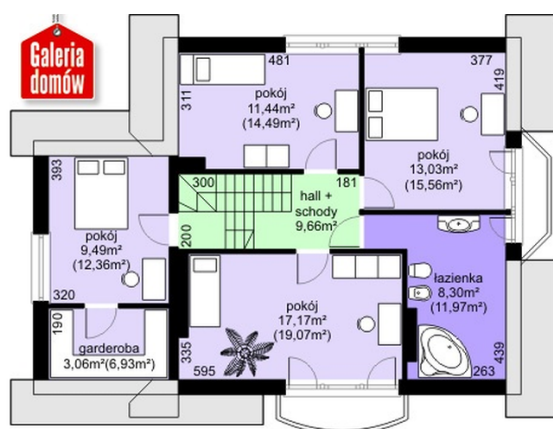


Sytuacje



Rzuty

Parter 64.92 m²

Wiatrołap	2.85 m ²
Hall	4.37 m ²
Spizarnia	1.74 m ²
Kuchnia	10.16 m ²
Pokój dzienny	34.12 m ²
Pralnia	2.42 m ²
Łazienka	4.01 m ²
Kotłownia	5.25 m ²
Garaż	18.77 m ²


Poddasze 72.15 m²

Hall + schody	9.66 m ²
Pokój	9.49 m ²
Garderoba	3.06 m ²
Pokój	17.17 m ²
Łazienka	8.30 m ²
Pokój	13.03 m ²
Pokój	11.44 m ²