

Podstawowe informacje



Dane techniczne projektu

Całkowita powierzchnia	175.80 m²
Powierzchnia użytkowa	119.70 m²
Powierzchnia zabudowy	180 m²
Powierzchnia dachu	255.80 m²
Kubatura	602 m³
Wymiary budynku	12 x 15 m
Kąt nachylenia	25°
Wysokość budynku	6.40 m
Wymiary działki	20 x 23 m



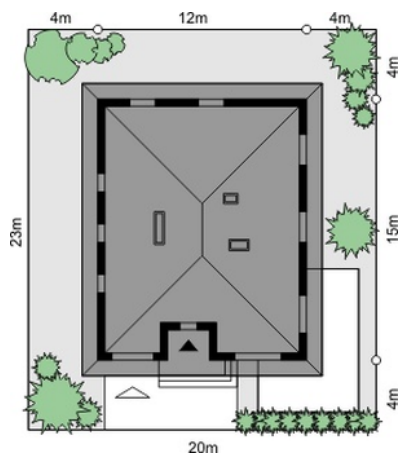
Opis projektu

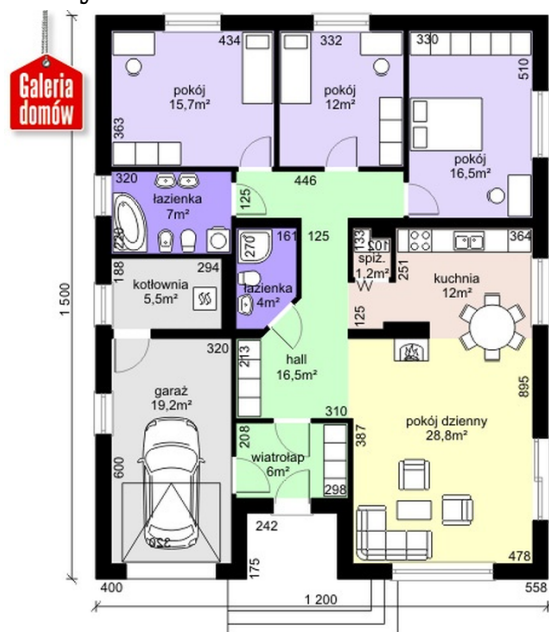
W projekcie Domu przy Słonecznej 6 architekci postawili na wysoki poziom komfortu i bezpieczeństwa. Zadbano o to by forma służyła użyteczności. Widać to już na pierwszy rzut oka. Duże przednie okno, lekko schowane wejście do domu i wygodny wjazd do garażu. Kamienne elementy elewacji dodają dyskretnego uroku. Prosta konstrukcja czterospadowego dachu. To wszystko sprawi, że poczujemy się tak samo dobrze wewnątrz, jak i na zewnątrz tego domu.

Elewacje



Sytuacje



Rzuty

Parter 125.20 m²

Wiatrołap	6.00 m ²
Łazienka	4.00 m ²
Kotłownia	5.50 m ²
Garaż	19.20 m ²
Hall	16.50 m ²
Pokój dzienny	28.80 m ²
Kuchnia	12.00 m ²
Spizarnia	1.20 m ²
Pokój	16.50 m ²
Pokój	12.00 m ²
Pokój	15.70 m ²
Łazienka	7.00 m ²