

Podstawowe informacje



Dane techniczne projektu

Całkowita powierzchnia	135.50 m²
Powierzchnia użytkowa	101.90 m²
Powierzchnia zabudowy	81 m²
Powierzchnia dachu	152.30 m²
Kubatura	462 m³
Wymiary budynku	9 x 9 m
Kąt nachylenia	40°
Wysokość budynku	8 m
Wymiary działki	16 x 17 m



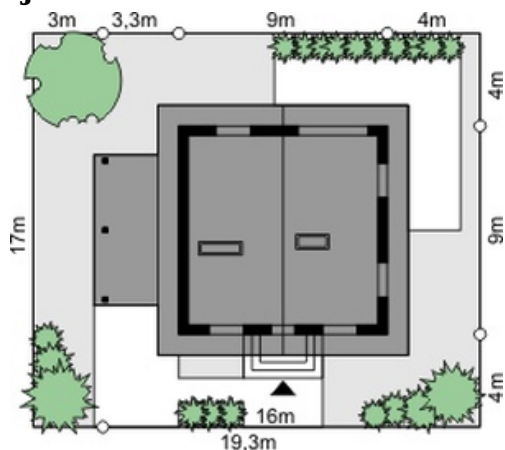
Opis projektu

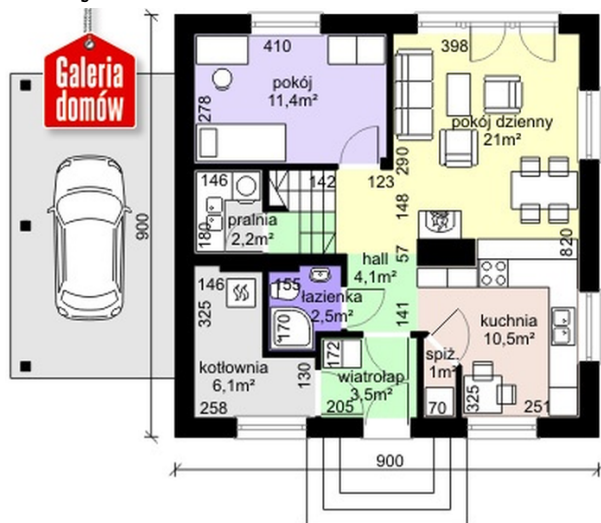
Tradycyjny dom z dwuspadowym dachem i wiatą garażową. Bryłę budynku urozmaica półokrągły balkon nad wejściem, wykończony romantyczną balustradą z kutego żelaza. Ciepła kolorystyka i subtelne dodatki na elewacjach podkreślają jego spokojny charakter. Dom, choć z zewnątrz nie wygląda na duży, wewnątrz mieści zaskakująco bogaty program funkcjonalny. Komfort użytkowania zapewnia przejrzysty podział na część dzienną i nocną. Dom przeznaczony jest dla cztero- lub pięciosobowej rodziny.

Elewacje

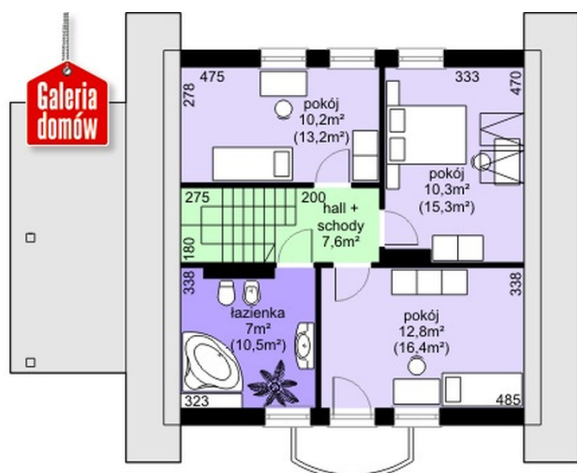


Sytuacje



Rzuty

Parter 59.84 m²

Wiatrołap	3.41 m ²
Hall	3.72 m ²
Spizarnia	0.93 m ²
Kuchnia	9.59 m ²
Pokój dzienny	20.78 m ²
Pokój	11.19 m ²
Pralnia	1.89 m ²
Łazienka	2.42 m ²
Kotłownia	5.91 m ²


Poddasze 48.24 m²

Hall + schody	8.58 m ²
Łazienka	6.87 m ²
Pokój	12.60 m ²
Pokój	10.12 m ²
Pokój	10.07 m ²