

Podstawowe informacje



Dane techniczne projektu

Całkowita powierzchnia	140.40 m²
Powierzchnia użytkowa	84.80 m²
Powierzchnia zabudowy	70.20 m²
Powierzchnia dachu	117.50 m²
Kubatura	224 m³
Wymiary budynku	10.30 x 6.90 m
Kąt nachylenia	40°
Wysokość budynku	7.60 m
Wymiary działki	18.30 x 14.90 m



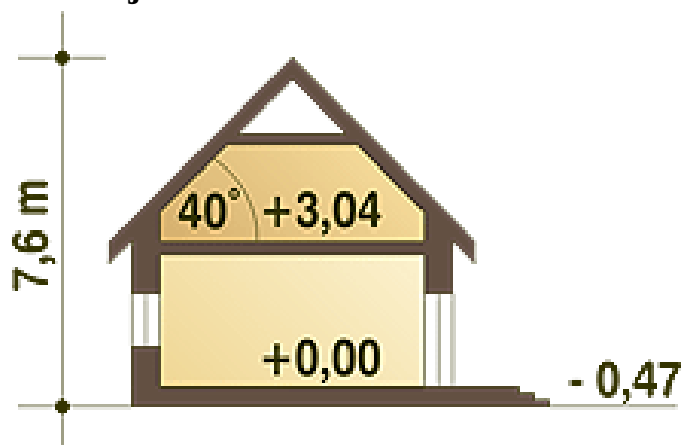
Opis projektu

Eco 2 [czytaj: eko] to kolejny projekt z serii projektów domów ekonomicznych. Seria projektów ekonomicznych, zawiera projekty nowe oraz już istniejące. Są to projekty domów oszczędnych w kosztach budowy oraz użytkowaniu przez co są bardziej ekologiczne, przy zachowaniu atrakcyjnych rozwiązań architektonicznych. Projekty z serii Eco wyróżnione są specjalnym łatwo rozpoznawalnym logiem. Eco 2 jest to projekt nowoczesnego domu jednorodzinnego dla 4-5-cio osobowej rodziny. Zaprojektowany dom ma prostą formę, co przekładać się ma na oszczędność w budowie domu, poprzez uproszczenie jego konstrukcji o...

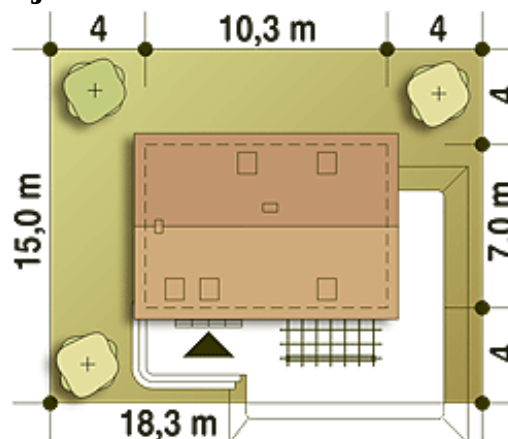
Elewacje



Przekrój



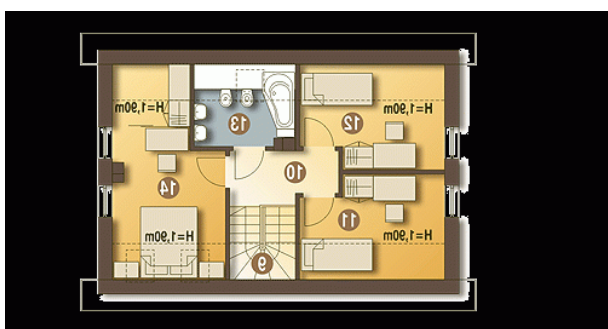
Sytuacja



Rzuty

Parter 52.80 m²

Wiatrołap	3.50 m ²
Hol	5.30 m ²
Schody	1.90 m ²
Pokój dzienny	20.90 m ²
Kuchnia	7.50 m ²
Pokój	8.40 m ²
Pralnia + C.O.*	3.60 m ²
WC	1.70 m ²


Piętro 44.80 m²

Przedpokój	4.40 m ²
Sypialnia	7.20 m ²
Sypialnia	7.20 m ²
Łazienka	3.60 m ²
Sypialnia	11.40 m ²
Schody	1.90 m ²