

## Podstawowe informacje



## Dane techniczne projektu

<b>Powierzchnia użytkowa</b>	<b>100.19 m<sup>2</sup></b>
<b>Powierzchnia zabudowy</b>	<b>171.97 m<sup>2</sup></b>
<b>Powierzchnia dachu</b>	<b>241 m<sup>2</sup></b>
<b>Kubatura</b>	<b>361.82 m<sup>3</sup></b>
<b>Wymiary budynku</b>	<b>11.38 x 17.56 m</b>
<b>Kąt nachylenia</b>	<b>32°</b>
<b>Wysokość budynku</b>	<b>7 m</b>
<b>Wymiary działki</b>	<b>18.38 x 25.56 m</b>

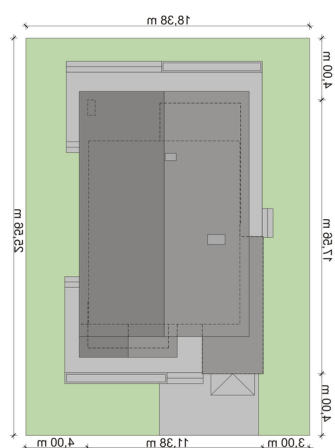
## Opis projektu

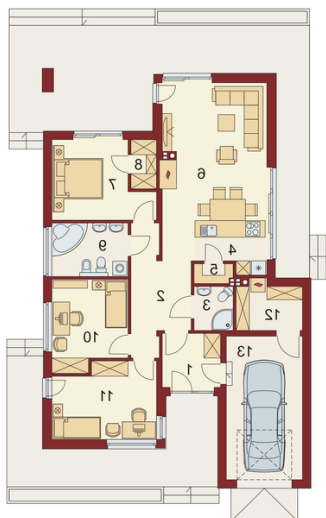
Sergiusz jest domem parterowym o nowoczesnej bryle. Bardzo dobrze wpisuje się w wąskie działki. Zwraca uwagę wyraźny podział na strefy funkcjonalne: odseparowane od siebie dzienna i gospodarcza usytuowane są z jednej strony domu, nocna - z drugiej. Salon, jadalnia i kuchnia tworzą jednorodną otwartą przestrzeń. Duże przeszklenia gwarantują doskonale doświetlenie wnętrza, widok na część ogrodową i możliwość wyjścia na taras zarówno z części kuchennej, jadalnianej, jak i salonu. Istnieje możliwość powiększenia kuchni kosztem spiżarni. Pomieszczenie gospodarcze dostępne jest z jednosta...

## Elewacje



## Sytuacje



**Rzuty****Parter 0 m<sup>2</sup>**

<b>Wiatrołap:</b>	0.00 m <sup>2</sup>
<b>Hall:</b>	0.00 m <sup>2</sup>
<b>Pokój:</b>	0.00 m <sup>2</sup>
<b>Pom.gosp.:</b>	0.00 m <sup>2</sup>
<b>Garaż:</b>	0.00 m <sup>2</sup>
<b>Łazienka</b>	0.00 m <sup>2</sup>
<b>Kuchnia:</b>	0.00 m <sup>2</sup>
<b>Spizarnia:</b>	0.00 m <sup>2</sup>
<b>Salon z jadalnią:</b>	0.00 m <sup>2</sup>
<b>Pokój:</b>	0.00 m <sup>2</sup>
<b>Garderoba:</b>	0.00 m <sup>2</sup>
<b>Łazienka</b>	0.00 m <sup>2</sup>
<b>Pokój:</b>	0.00 m <sup>2</sup>