

Podstawowe informacje



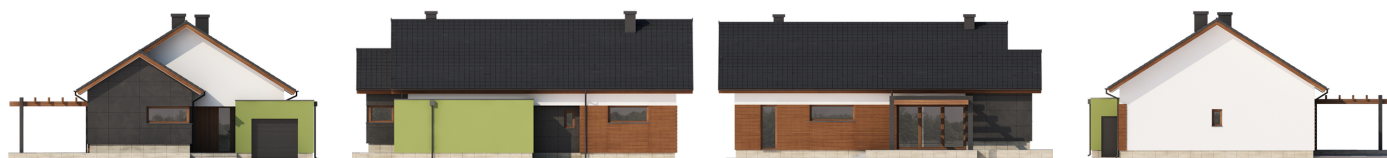
Dane techniczne projektu

Powierzchnia użytkowa	93.57 m²
Powierzchnia zabudowy	149.69 m²
Powierzchnia dachu	226.64 m²
Kubatura	318.36 m³
Wymiary budynku	11.32 x 15.26 m
Kąt nachylenia	32°
Wysokość budynku	6.98 m
Wymiary działki	18.32 x 23.26 m

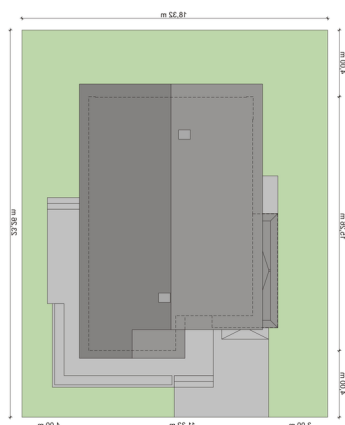
Opis projektu

Nestor jest domem, którego nieduża powierzchnia idzie w parze z dobrze rozplanowanym rzutem. Jest idealny dla 4-osobowej rodziny. Mijając zadaszoną strefę wejściową, wkraczamy do wiatrołapu, w którym znajduje się wejście zarówno do garażu jak i do głównej części mieszkalnej budynku. Po prawej stronie hallu znajduje się strefa dzienna - połączone ze sobą kuchnia, jadalnia i salon z kominkiem. Duże przeszklenie idealnie doświetla wnętrze, integruje je z przestrzenią zewnętrzną oraz łączy z tarasem i komfortową pergolą. Pomieszczenie spiżarni może także służyć...

Elewacje



Sytuacje



Rzuty**Parter 0 m²**

Wiatrołap:	0.00 m ²
Salon z kuchnią:	0.00 m ²
Garaż:	0.00 m ²
	0.00 m ²
Spizarnia:	0.00 m ²
Hall:	0.00 m ²
Łazienka	0.00 m ²
Pokój:	0.00 m ²
Pom.gosp.:	0.00 m ²
Pokój:	0.00 m ²
Pokój:	0.00 m ²
WC:	0.00 m ²