

## Podstawowe informacje



## Dane techniczne projektu

<b>Całkowita powierzchnia</b>	<b>37.24 m<sup>2</sup></b>
<b>Powierzchnia użytkowa</b>	<b>132.81 m<sup>2</sup></b>
<b>Powierzchnia zabudowy</b>	<b>160.70 m<sup>2</sup></b>
<b>Powierzchnia dachu</b>	<b>239.07 m<sup>2</sup></b>
<b>Kubatura</b>	<b>515.19 m<sup>3</sup></b>
<b>Wymiary budynku</b>	<b>11.32 x 17.80 m</b>
<b>Kąt nachylenia</b>	<b>32°</b>
<b>Wysokość budynku</b>	<b>7.58 m</b>
<b>Wymiary działki</b>	<b>18.32 x 25.80 m</b>

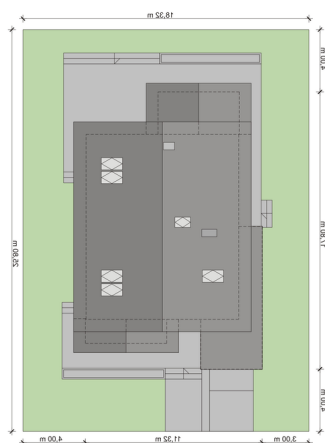
## Opis projektu

Horacjusz jest domem świetnie sprawdzającym się na wąskich działkach. Jego atutem jest oryginalnie rozwiązany wysoki, biegnący przez dwie kondygnacje salon z kuchnią i jadalnią. Jego dobre doświetlenie zapewniają duże okna balkonowe, umożliwiające wyjście na taras zarówno z części kuchennej, jadalnianej, jak i z samego salonu. Otwarta kuchnia może być przekształcona w zamkniętą, dzięki przemknięciu ścianką działową. Jej powierzchnię użytkową natomiast można powiększyć rezygnując ze spiżarni. Na parterze zlokalizowane są również dwa pokoje, mogące służyć np. jako gabinet, pok&o...

## Elewacje



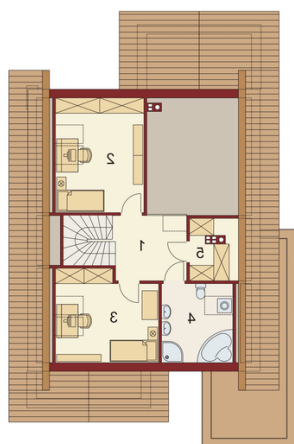
## Sytuacje



**Rzuty**

**Parter 0 m<sup>2</sup>**

<b>Wiatrołap:</b>	0.00 m <sup>2</sup>
<b>Hall:</b>	0.00 m <sup>2</sup>
<b>Salon:</b>	0.00 m <sup>2</sup>
	0.00 m <sup>2</sup>
	0.00 m <sup>2</sup>
<b>Kuchnia:</b>	0.00 m <sup>2</sup>
<b>Spizarnia:</b>	0.00 m <sup>2</sup>
<b>Pokój:</b>	0.00 m <sup>2</sup>
<b>Garderoba:</b>	0.00 m <sup>2</sup>
<b>Łazienka</b>	0.00 m <sup>2</sup>
<b>Pokój:</b>	0.00 m <sup>2</sup>
<b>WC:</b>	0.00 m <sup>2</sup>
<b>Pom.gosp.:</b>	0.00 m <sup>2</sup>


**Poddasze 37.24 m<sup>2</sup>**

<b>Pokój:</b>	14.32 m <sup>2</sup>
<b>Pokój:</b>	12.96 m <sup>2</sup>
<b>Łazienka</b>	7.38 m <sup>2</sup>
<b>Garderoba:</b>	2.58 m <sup>2</sup>