

Podstawowe informacje



Dane techniczne projektu

Całkowita powierzchnia	161.49 m²
Powierzchnia użytkowa	130.57 m²
Powierzchnia zabudowy	119.86 m²
Powierzchnia dachu	235 m²
Kubatura	740 m³
Wymiary budynku	15.02 x 8.35 m
Kąt nachylenia	45°
Wysokość budynku	8.88 m
Wymiary działki	23.02 x 17.05 m

Opis projektu

Aronia 2 to nieduży dom, przeznaczony dla 4-5 osobowej rodziny. Ciekawy detal architektoniczny i ciepła kolorystyka elewacji - zawarte w prostej formie, sprawiają że dom ma atrakcyjny wygląd, a do tego jest prosty i tani w budowie.

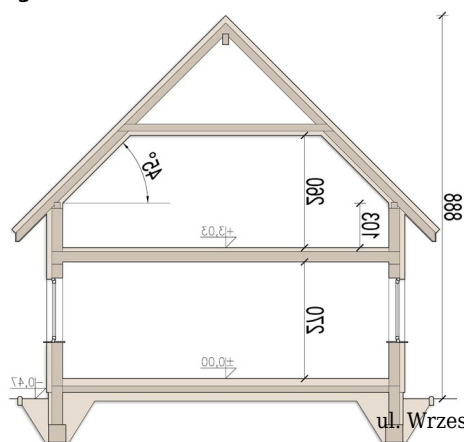
Główne zalety projektu to:

- sypialnia z własną garderobą i łazienką
- duży salon z kuchnią
- wiatrołap z miejscem na szafę
- pokój gościnny na parterze
- sypialnia z garderobą
- duży strych
- duży garaż
- wysoka ściana kolankowa, kt&oacut...

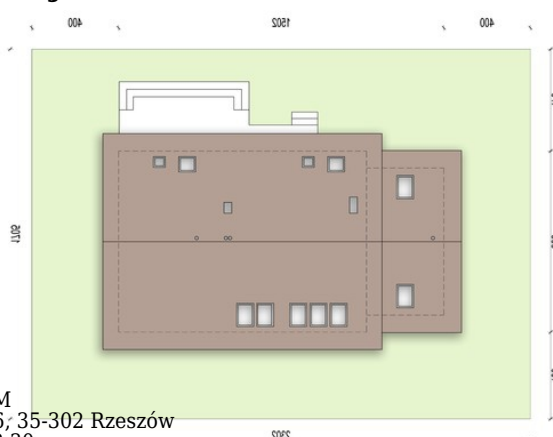
Elewacje



Przekrój



Sytuacje



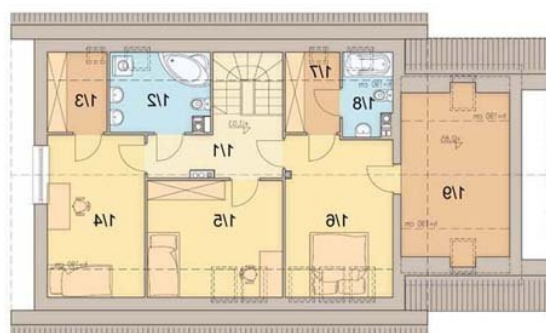
DOBRY DOM
 ul. Wrzesława Romańczuka 6, 35-302 Rzeszów
 +48 17 852 52 30
 08:00 - 16:00

waldemar.kowalski@grupadobrydom.pl
 Podane ceny nie stanowią oferty handlowej w rozumieniu art. 66 par. 1 Kodeksu Cywilnego

Rzuty

Parter 93.70 m²

wiatrołap	5.12 m ²
komunikacja + schody	12.48 m ²
salon + kuchnia	35.40 m ²
toaleta	2.81 m ²
pokój	10.36 m ²
pom. gospodarcze / c.o.	7.75 m ²
garaż	19.78 m ²


Poddasze 67.79 m²

komunikacja	6.66 m ²
łazienka	4.70 m ²
garderoba	2.95 m ²
pokój	12.40 m ²
pokój	11.40 m ²
pokój	13.43 m ²
garderoba	2.71 m ²
łazienka	2.43 m ²
strych	11.11 m ²