

## Podstawowe informacje



## Dane techniczne projektu

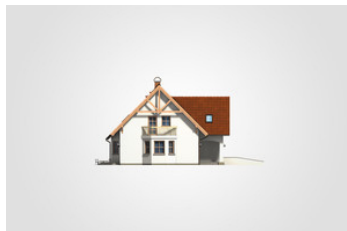
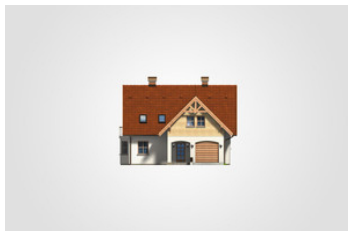
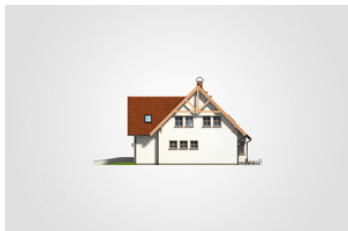
<b>Całkowita powierzchnia</b>	<b>227.85 m<sup>2</sup></b>
<b>Powierzchnia użytkowa</b>	<b>142.55 m<sup>2</sup></b>
<b>Powierzchnia zabudowy</b>	<b>120.25 m<sup>2</sup></b>
<b>Powierzchnia dachu</b>	<b>220 m<sup>2</sup></b>
<b>Kubatura</b>	<b>743.80 m<sup>3</sup></b>
<b>Wymiary budynku</b>	<b>12.20 x 12.45 m</b>
<b>Kąt nachylenia</b>	<b>45°</b>
<b>Wysokość budynku</b>	<b>8.96 m</b>
<b>Wymiary działki</b>	<b>20.20 x 20.45 m</b>



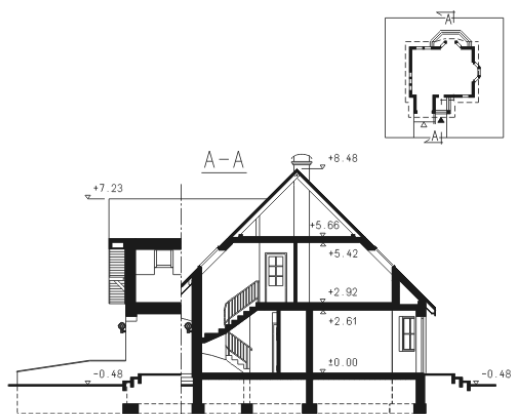
## Opis projektu

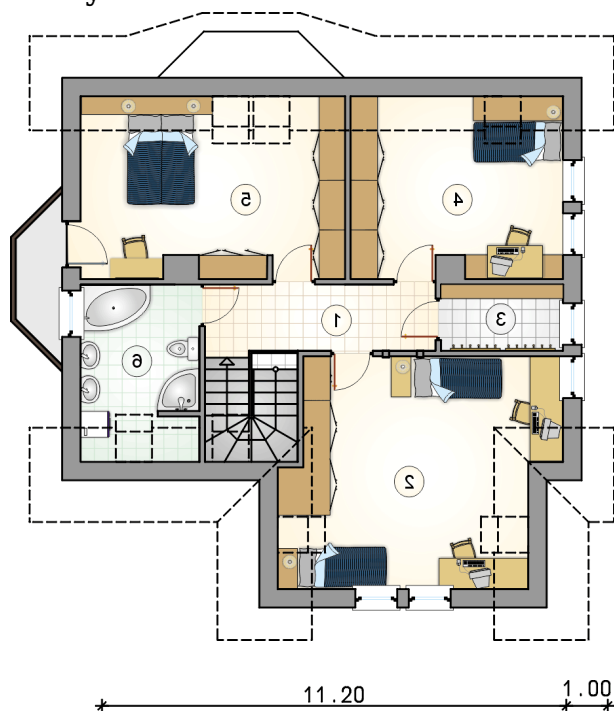
Parterowy dom, z poddaszem użytkowym i garażem, z odkrytym tarasem i ryzalitem

## Elewacje

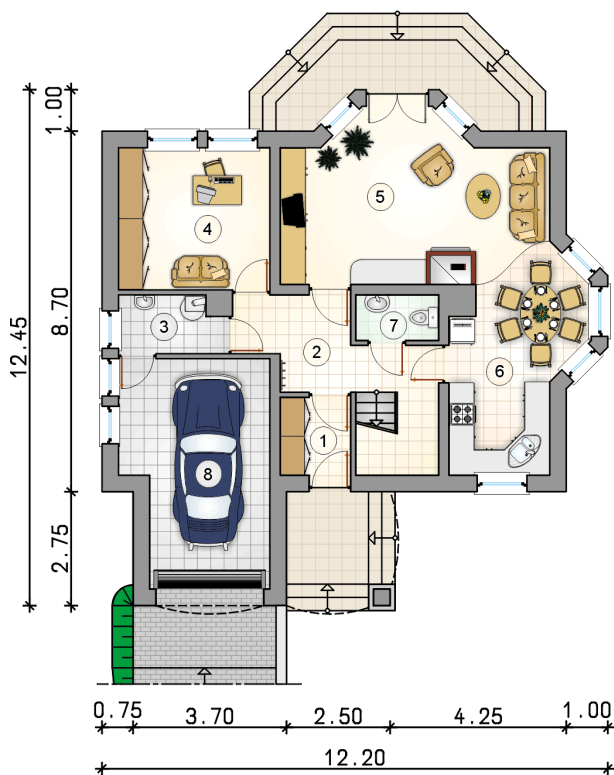


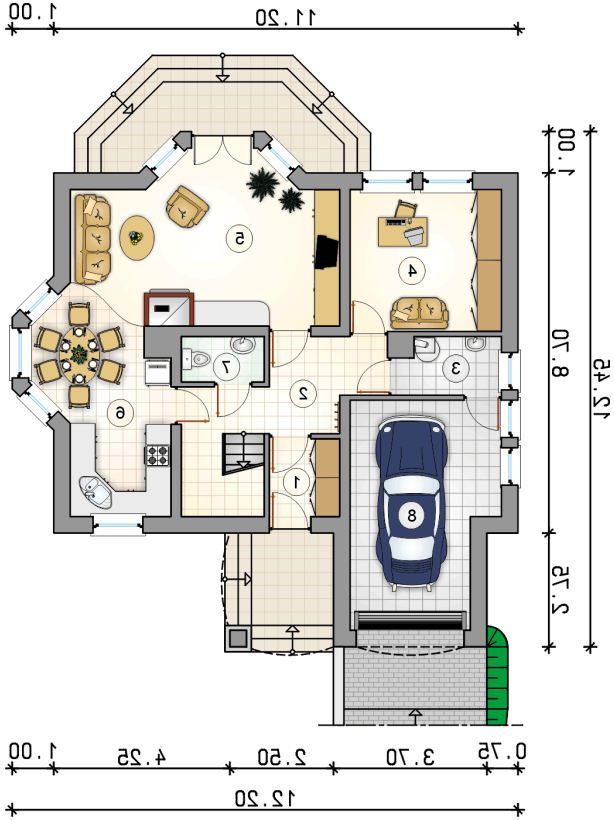
## Przekrój



**Rzuty**

**Parter 67.35 m<sup>2</sup>**

wiatrołap	3.20 m <sup>2</sup>
hall z komunikacją	8.80 m <sup>2</sup>
kotłownia	3.45 m <sup>2</sup>
pokój	12.50 m <sup>2</sup>
pokój dzienny	23.20 m <sup>2</sup>
kuchnia z jadalnią	14.00 m <sup>2</sup>
w.c.	2.20 m <sup>2</sup>
garaż	18.25 m <sup>2</sup>



**Rzuty**

**Poddasze 75.20 m<sup>2</sup>**

hall z komunikacją

 7.30 m<sup>2</sup>

pokój

 22.80 m<sup>2</sup>

schowek

 3.75 m<sup>2</sup>

pokój

 14.85 m<sup>2</sup>

pokój

 18.40 m<sup>2</sup>

łazienka

 8.10 m<sup>2</sup>
