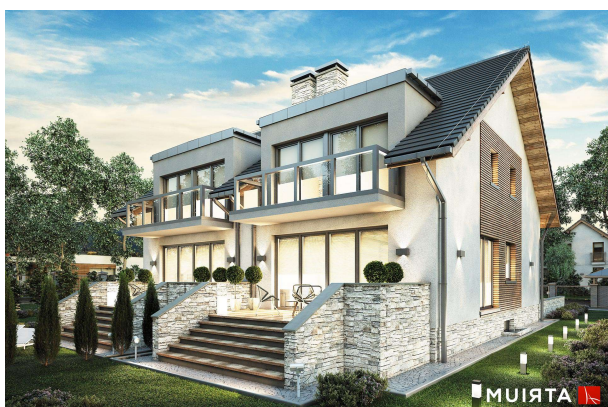


## Podstawowe informacje



## Dane techniczne projektu

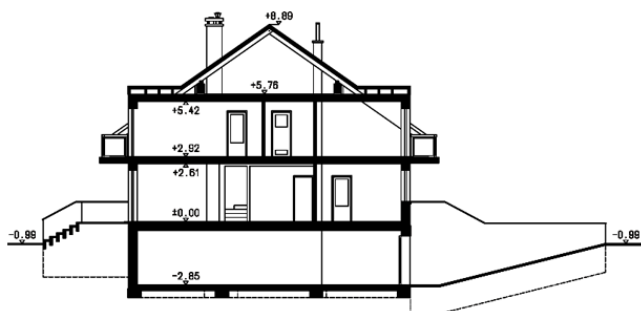
<b>Całkowita powierzchnia</b>	<b>241 m<sup>2</sup></b>
<b>Powierzchnia użytkowa</b>	<b>120.50 m<sup>2</sup></b>
<b>Powierzchnia zabudowy</b>	<b>80.35 m<sup>2</sup></b>
<b>Powierzchnia dachu</b>	<b>109 m<sup>2</sup></b>
<b>Kubatura</b>	<b>799.50 m<sup>3</sup></b>
<b>Kąt nachylenia</b>	<b>35°</b>
<b>Wysokość budynku</b>	<b>9.88 m</b>
<b>Wymiary działki</b>	<b>20.73 x 25.52 m</b>

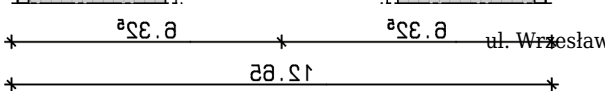
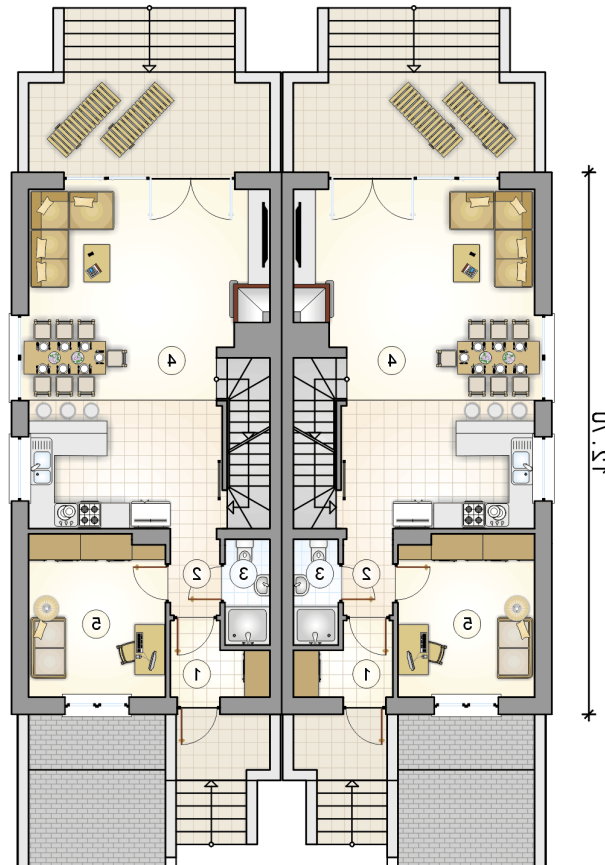
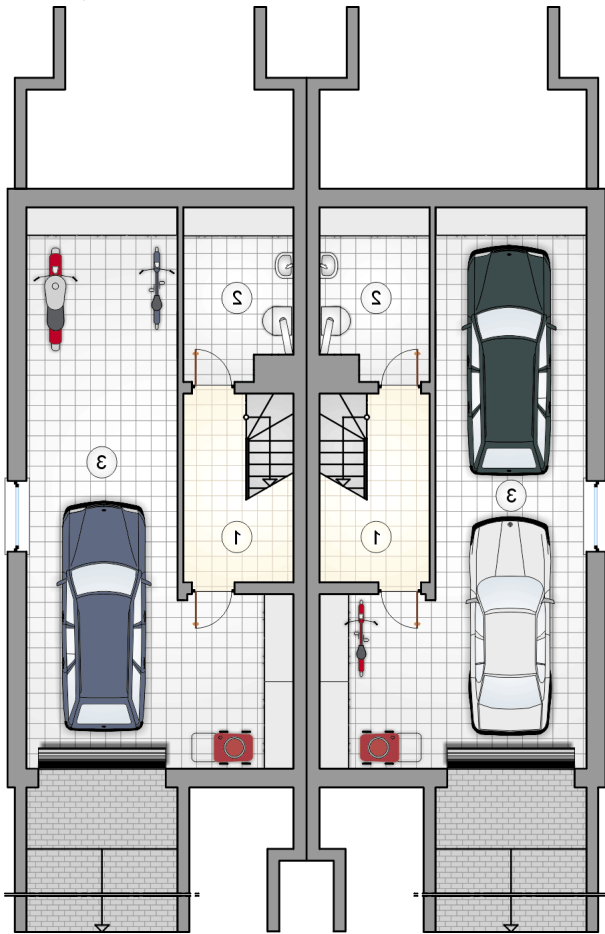


## Opis projektu

Dom bliźniaczy, parterowy z poddaszem użytkowym, z dwustanowiskowym garażem w piwnicy

## Przekrój



**Rzuty**


ul. Władysława  
 DOBRY DOM  
 Romańczuka 6, 35-302 Rzeszów  
 +48 17 852 52 30  
 08:00 - 16:00  
[waldemar.kowalski@grupadobrydom.pl](mailto:waldemar.kowalski@grupadobrydom.pl)

**Rzuty**