

Podstawowe informacje



Dane techniczne projektu

Całkowita powierzchnia	149.50 m²
Powierzchnia użytkowa	156.40 m²
Powierzchnia zabudowy	144.20 m²
Powierzchnia dachu	157.71 m²
Kubatura	524.24 m³
Wymiary budynku	16.44 x 9.54 m
Kąt nachylenia	38°
Wysokość budynku	7.67 m
Wymiary działki	24.44 x 17.54 m



Opis projektu

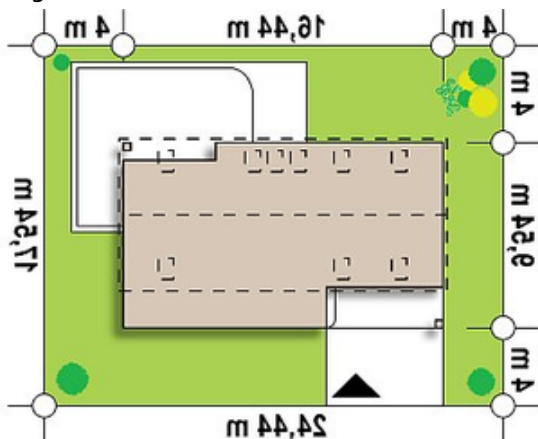
Zx58 to nowoczesny dom z poddaszem użytkowym. Prostą bryłą urozmaicają eleganckie dodatki na elewacjach.

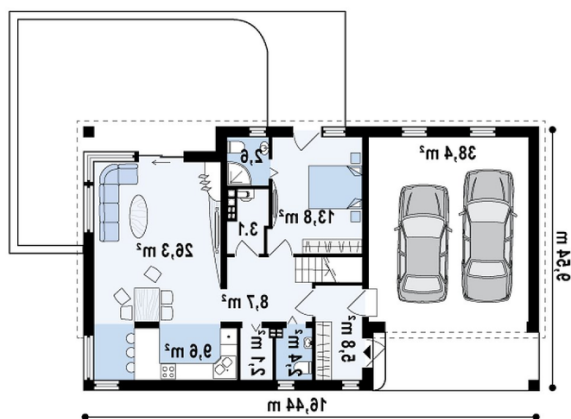
Zaletą tego projektu jest jasny, dobrze doświetlony salon połączony z jadalnią i kuchnią. Hol, który zlokalizowany został w centralnej części domu, łączy poszczególne pomieszczenia. Stąd jest możliwość bezpośredniego przejścia do dwustanowiskowego garażu. Na parterze znajdują się także: pokój z odrębną łazienką; pomieszczenie gospodarcze; spiżarnia; wc oraz sień. Poddasze natomiast to strefa prywatna domowników, są tu dwie duże sypialnie, każda z...

Elewacje

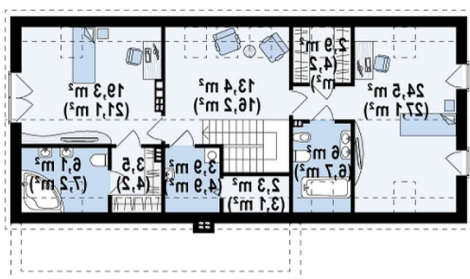


Sytuacje



Rzuty

Parter 74.50 m²

Sień	5.80 m ²
Garaż	38.40 m ²
Hol+schody	8.70 m ²
WC	2.40 m ²
Spizarka	2.20 m ²
Kuchnia	9.60 m ²
Salon+jadalnia	26.30 m ²
Pom. gosp.	3.10 m ²
Pokój	13.80 m ²
Łazienka	2.60 m ²


Poddasze 75 m²

Hol	13.40 m ²
Pokój	19.30 m ²
Garderoba	3.50 m ²
Łazienka	6.10 m ²
Pralnia	3.90 m ²
Schowek	2.30 m ²
Pokój	24.50 m ²
Garderoba	2.90 m ²
Łazienka	6.00 m ²