

## Podstawowe informacje



## Dane techniczne projektu

<b>Całkowita powierzchnia</b>	<b>66.70 m<sup>2</sup></b>
<b>Powierzchnia użytkowa</b>	<b>66.71 m<sup>2</sup></b>
<b>Powierzchnia zabudowy</b>	<b>84.70 m<sup>2</sup></b>
<b>Powierzchnia dachu</b>	<b>128.90 m<sup>2</sup></b>
<b>Kubatura</b>	<b>176.80 m<sup>3</sup></b>
<b>Wymiary budynku</b>	<b>11.04 x 8.34 m</b>
<b>Kąt nachylenia</b>	<b>28°</b>
<b>Wysokość budynku</b>	<b>5.38 m</b>
<b>Wymiary działki</b>	<b>18.04 x 16.34 m</b>



## Opis projektu

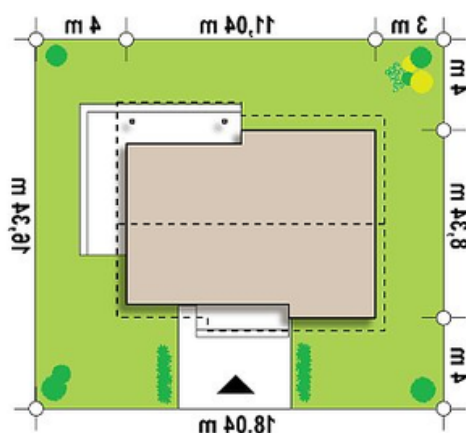
Projekt Z262 jest małym domem parterowym, zgrabnym i zwartym w formie. Dużą zaletą projektu jest oszczędna, prosta bryła z dwuspadowym dachem, co umożliwi szybką i taną realizację.

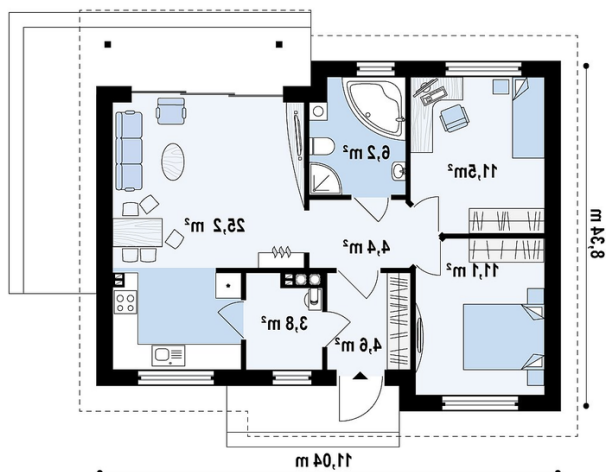
Przez zadaszone wejście wchodzimy do sporej sieni z miejscem na szafy. Stąd jest możliwość przejścia, przez pomieszczenie gospodarcze, do części dziennej, którą tworzy jasny, przestronny salon połączony jednoprzestrzennie z jadalnią i kuchnią. Z salonu jest możliwość bezpośredniego wyjścia na taras. Centralnie...

## Elewacje



## Sytuacje



**Rzuty**

**Parter 66.70 m<sup>2</sup>**

<b>Sień</b>	4.60 m <sup>2</sup>
<b>Pom. gosp.</b>	3.80 m <sup>2</sup>
<b>Hol</b>	4.40 m <sup>2</sup>
<b>Łazienka</b>	6.10 m <sup>2</sup>
<b>Salon+kuchnia</b>	25.20 m <sup>2</sup>
<b>Pokój</b>	11.10 m <sup>2</sup>
<b>Pokój</b>	11.50 m <sup>2</sup>