

Podstawowe informacje



Dane techniczne projektu

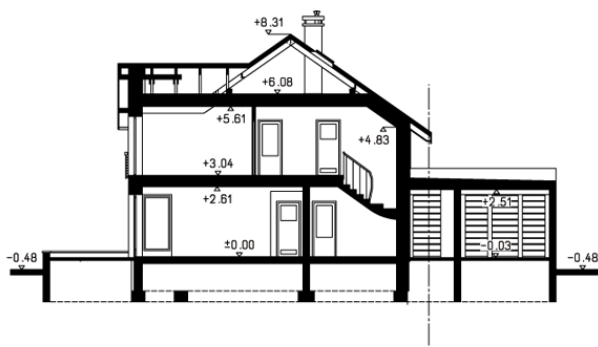
Całkowita powierzchnia	258 m²
Powierzchnia użytkowa	152.20 m²
Powierzchnia zabudowy	151.30 m²
Powierzchnia dachu	168.70 m²
Kubatura	897.05 m³
Kąt nachylenia	35°
Wysokość budynku	8.79 m
Wymiary działki	23.99 x 19.38 m



Opis projektu

Dom dwulokalowy, z użytkowym poddaszem i garażem, na działki z wjazdem od południa i zachodu

Przekrój



Rzuty