

## Podstawowe informacje



## Dane techniczne projektu

<b>Całkowita powierzchnia</b>	<b>190.12 m<sup>2</sup></b>
<b>Powierzchnia użytkowa</b>	<b>132.59 m<sup>2</sup></b>
<b>Powierzchnia zabudowy</b>	<b>123.32 m<sup>2</sup></b>
<b>Powierzchnia dachu</b>	<b>235.08 m<sup>2</sup></b>
<b>Kubatura</b>	<b>784.10 m<sup>3</sup></b>
<b>Wymiary budynku</b>	<b>13.74 x 9.84 m</b>
<b>Kąt nachylenia</b>	<b>40°</b>
<b>Wysokość budynku</b>	<b>8.57 m</b>
<b>Wymiary działki</b>	<b>20.74 x 18.34 m</b>



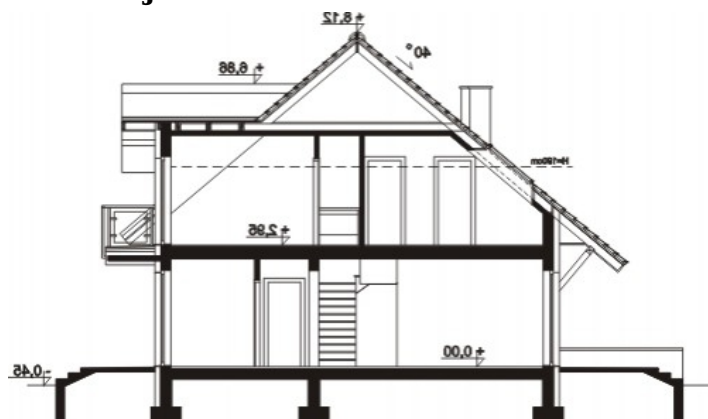
## Opis projektu

Projekt klasycznego domu z dwuspadowym dachem i dostawionym garażem. Zaletą parteru obok przestronnego salonu połączonego z otwartą kuchnią są: pojemna spiżarnia, dodatkowy pokój oraz duża i wygodna kotłownia. W projekcie przewidziano ogrzewanie na paliwo stałe, a przylegające do kotłowni pomieszczenie, może być doskonałym miejscem na składowanie opału. Na piętrze znalazły się trzy ustawne pokoje, jeden z własną garderobą, oraz duża łazienka z miejscem na wannę i prysznic. Nad garażem znajduje się pomieszczenie nieużytkowe, dostępne z klatki schodowej, które można z...

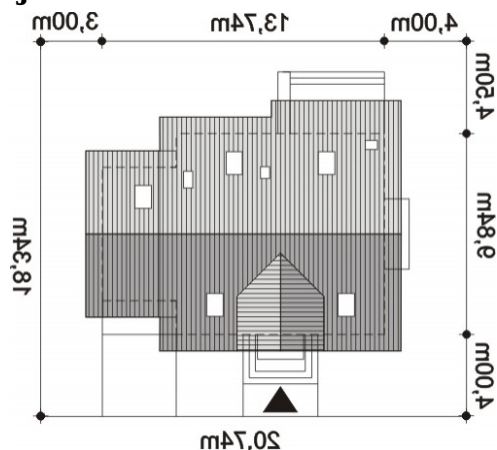
## Elewacje

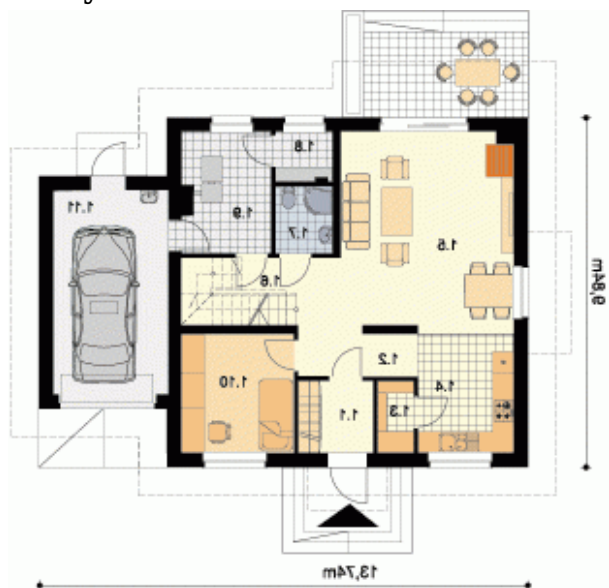


## Przekrój

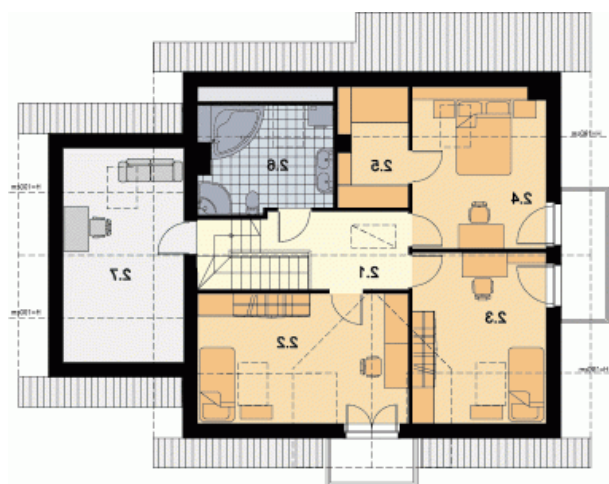


## Sytuacje



**Rzuty**

**Parter 96.82 m<sup>2</sup>**

Spizarnia	4.20 m <sup>2</sup>
Wiatrołap	10.55 m <sup>2</sup>
Hol	18.60 m <sup>2</sup>
Kuchnia	3.94 m <sup>2</sup>
Salon+Jadalnia	2.02 m <sup>2</sup>
Komunikacja	9.59 m <sup>2</sup>
Łazienka	26.15 m <sup>2</sup>
Pom. gospodarcze	8.42 m <sup>2</sup>
Kotłownia	2.97 m <sup>2</sup>
Pokój	2.16 m <sup>2</sup>
Garaż	8.22 m <sup>2</sup>


**Poddasze 93.30 m<sup>2</sup>**

Komunikacja	7.02 m <sup>2</sup>
Pokój	14.60 m <sup>2</sup>
Pokój	11.63 m <sup>2</sup>
Pokój	10.77 m <sup>2</sup>
Garderoba	3.45 m <sup>2</sup>
Łazienka	6.90 m <sup>2</sup>
Strych	11.02 m <sup>2</sup>