

## Podstawowe informacje



## Dane techniczne projektu

<b>Całkowita powierzchnia</b>	<b>199.56 m<sup>2</sup></b>
<b>Powierzchnia użytkowa</b>	<b>132.78 m<sup>2</sup></b>
<b>Powierzchnia zabudowy</b>	<b>99.78 m<sup>2</sup></b>
<b>Powierzchnia dachu</b>	<b>188.32 m<sup>2</sup></b>
<b>Kubatura</b>	<b>658.65 m<sup>3</sup></b>
<b>Wymiary budynku</b>	<b>10.14 x 9.84 m</b>
<b>Kąt nachylenia</b>	<b>40°</b>
<b>Wysokość budynku</b>	<b>8.57 m</b>
<b>Wymiary działki</b>	<b>17.14 x 18.34 m</b>



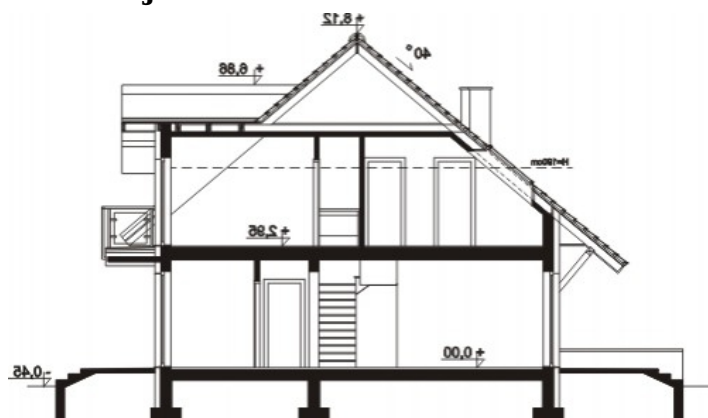
## Opis projektu

Projekt klasycznego domu z dwuspadowym dachem, w którym dużą uwagę poświęcono funkcjonalności pomieszczeń i wygodzie domowników. Zaletą parteru obok przestronnego salonu połączonego z otwartą kuchnią są: pojemna spiżarnia, dodatkowy pokój oraz duża kotłownia. W projekcie przewidziano ogrzewanie na paliwo stałe, a przylegające do kotłowni pomieszczenie, może być doskonałym miejscem na składowanie opału. Na piętrze znalazły się trzy ustawne pokoje, jeden z własną garderobą, oraz duża łazienka z miejscem na wannę i prysznic. Dom doskonale nadaje się na wąską działkę....

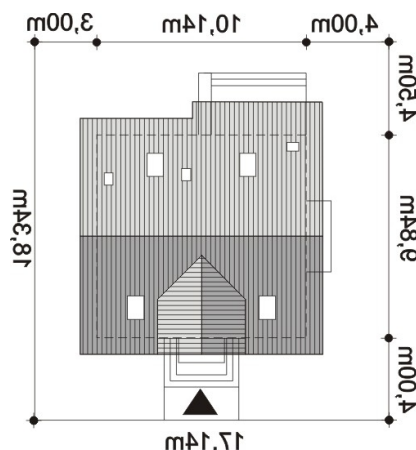
## Elewacje

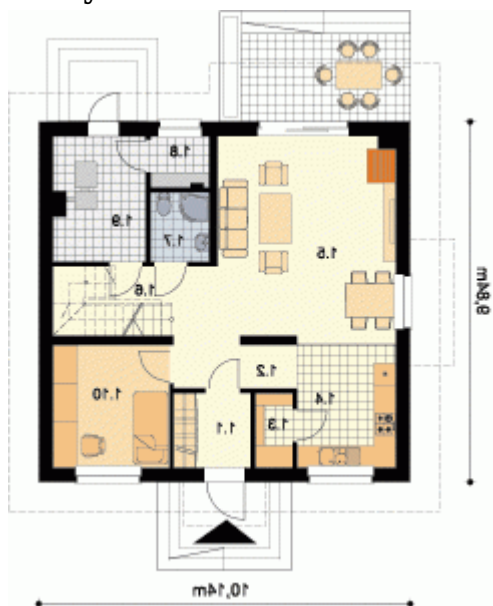


## Przekrój

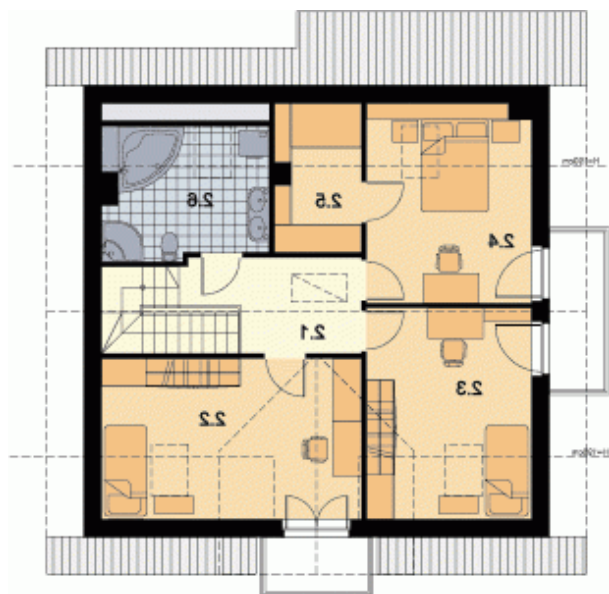


## Sytuacje



**Rzuty**

**Parter 78.31 m<sup>2</sup>**

Wiatrołap	4.20 m <sup>2</sup>
Pokój	10.55 m <sup>2</sup>
Hol	3.94 m <sup>2</sup>
Spizarnia	2.02 m <sup>2</sup>
Kuchnia	9.59 m <sup>2</sup>
Salon+Jadalnia	26.15 m <sup>2</sup>
Komunikacja	8.42 m <sup>2</sup>
Łazienka	2.97 m <sup>2</sup>
Pom.gospodarcze	2.16 m <sup>2</sup>
Kotłownia	8.31 m <sup>2</sup>


**Poddasze 74.80 m<sup>2</sup>**

Komunikacja	7.02 m <sup>2</sup>
Pokój	14.60 m <sup>2</sup>
Pokój	11.63 m <sup>2</sup>
Pokój	10.77 m <sup>2</sup>
Garderoba	3.45 m <sup>2</sup>
Łazienka	7.00 m <sup>2</sup>