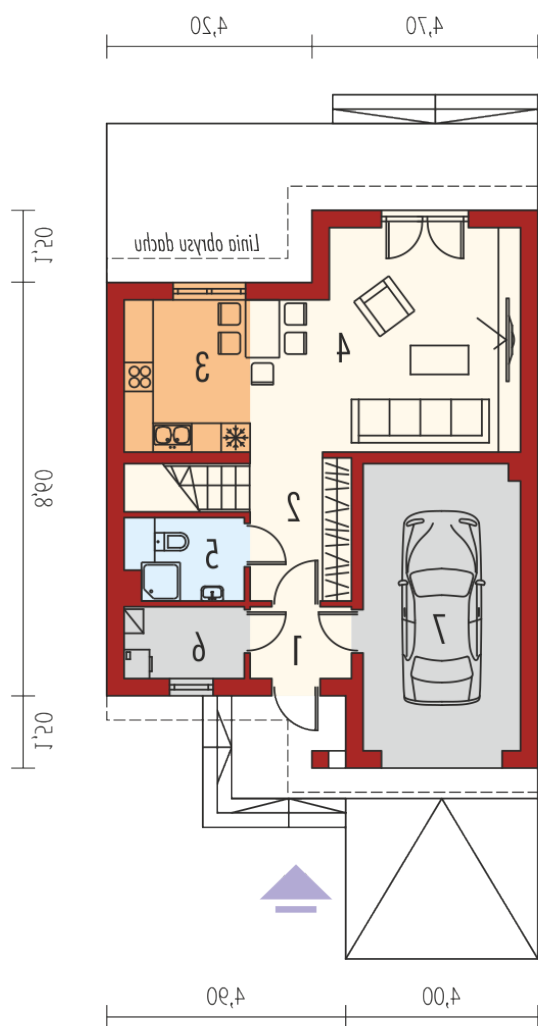


Rzuty

Parter 51.21 m²

Wiatrołap	3.04 m ²
Hol + schody	9.86 m ²
Kuchnia z jadalnią	13.29 m ²
Pokój dzienny	18.25 m ²
Toaleta	3.15 m ²
Kotłownia	3.62 m ²
Garaż	18.59 m ²

Poddasze 52.41 m²

Korytarz	5.58 m ²
Sypialnia	17.17 m ²
Sypialnia	16.20 m ²
Sypialnia	8.16 m ²
Łazienka	5.30 m ²

