

## Podstawowe informacje



## Dane techniczne projektu

<b>Całkowita powierzchnia</b>	<b>130.57 m<sup>2</sup></b>
<b>Powierzchnia użytkowa</b>	<b>130.57 m<sup>2</sup></b>
<b>Powierzchnia zabudowy</b>	<b>95.61 m<sup>2</sup></b>
<b>Powierzchnia dachu</b>	<b>181 m<sup>2</sup></b>
<b>Kubatura</b>	<b>601 m<sup>3</sup></b>
<b>Wymiary budynku</b>	<b>11.45 x 8.35 m</b>
<b>Kąt nachylenia</b>	<b>45°</b>
<b>Wysokość budynku</b>	<b>8.88 m</b>
<b>Wymiary działki</b>	<b>19.45 x 17.05 m</b>



## Opis projektu

Aronia to nieduży dom, przeznaczony dla 4-5 osobowej rodziny. Ciekawy detal architektoniczny i ciepła kolorystyka elewacji - zawarte w prostej formie, sprawiają że dom ma atrakcyjny wygląd, a do tego jest prosty i tani w budowie.

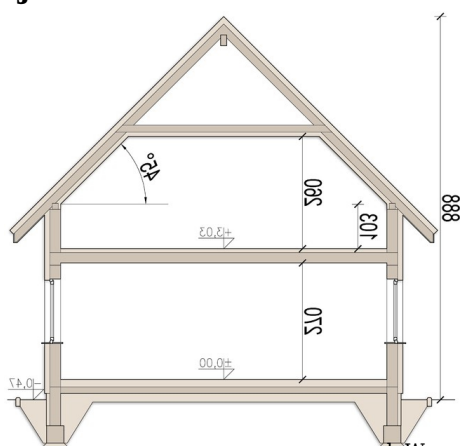
Główne zalety projektu to:

- sypialnia z własną garderobą i łazienką
- duży salon z kuchnią
- wiatrołap z miejscem na szafę
- pokój gościnny na parterze
- sypialnia z garderobą
- wysoka ściana kolankowa, która zapewni maksymalne wykorzystanie przestrzeni na po...

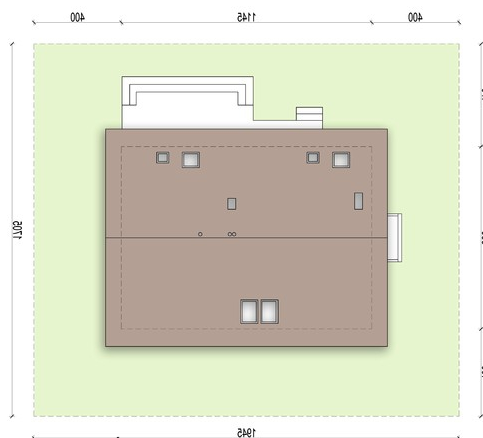
## Elewacje



## Przekrój



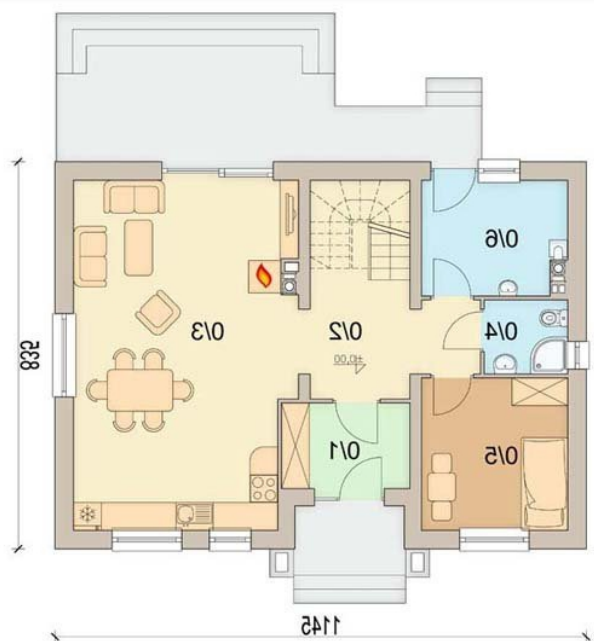
## Sytuacje



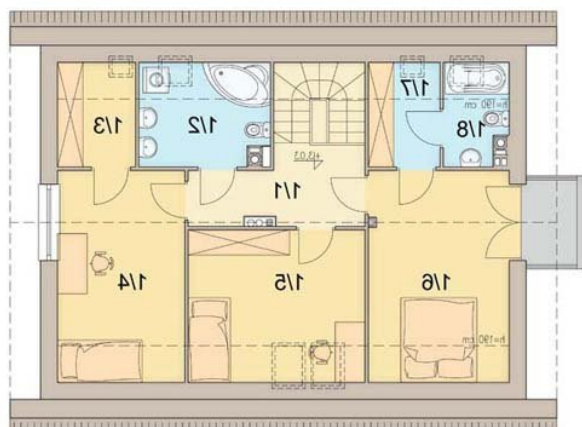
**DOBRY DOM**  
ul. Wrzesława Romańczuka 6, 35-302 Rzeszów  
+48 17 852 52 30  
08:00 - 16:00

waldemar.kowalski@grupadobrydom.pl

Podane ceny nie stanowią oferty handlowej w rozumieniu art. 66 par. 1 Kodeksu Cywilnego

**Rzuty**

**Parter 73.87 m<sup>2</sup>**

wiatrołap	5.12 m <sup>2</sup>
komunikacja + schody	12.53 m <sup>2</sup>
salon + kuchnia	35.40 m <sup>2</sup>
toaleta	2.88 m <sup>2</sup>
pokój	10.36 m <sup>2</sup>
pom. gospodarcze / c.o.	7.58 m <sup>2</sup>


**Poddasze 56.70 m<sup>2</sup>**

komunikacja	6.66 m <sup>2</sup>
łazienka	4.70 m <sup>2</sup>
garderoba	2.95 m <sup>2</sup>
pokój	12.40 m <sup>2</sup>
pokój	11.40 m <sup>2</sup>
pokój	13.68 m <sup>2</sup>
garderoba	2.71 m <sup>2</sup>
łazienka	2.20 m <sup>2</sup>