

## Podstawowe informacje



## Dane techniczne projektu

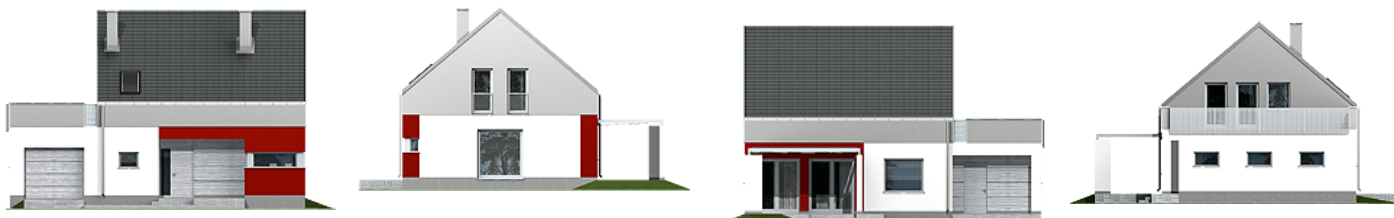
<b>Całkowita powierzchnia</b>	<b>196.80 m<sup>2</sup></b>
<b>Powierzchnia użytkowa</b>	<b>104 m<sup>2</sup></b>
<b>Powierzchnia zabudowy</b>	<b>118.80 m<sup>2</sup></b>
<b>Powierzchnia dachu</b>	<b>108.50 m<sup>2</sup></b>
<b>Kubatura</b>	<b>344 m<sup>3</sup></b>
<b>Wymiary budynku</b>	<b>12.80 x 9.30 m</b>
<b>Kąt nachylenia</b>	<b>40°</b>
<b>Wysokość budynku</b>	<b>8.60 m</b>
<b>Wymiary działki</b>	<b>20.80 x 18 m</b>



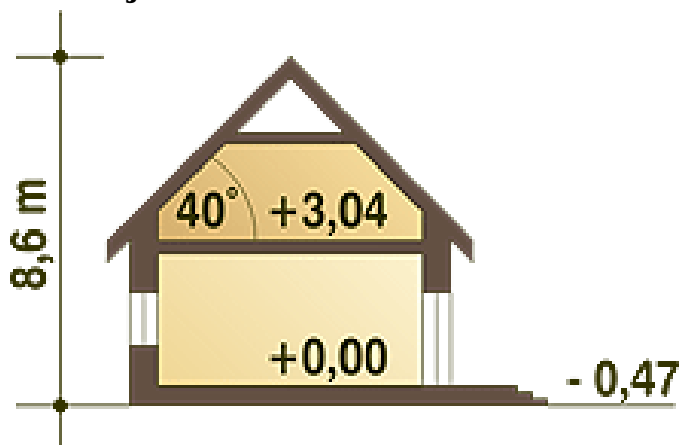
## Opis projektu

Nowoczesny, niewielki dom jednorodzinny, o prostej, energooszczędnej bryle i nieskomplikowanych rozwiązaniach konstrukcyjnych. Dom przeznaczony jest dla 4-5 osobowej rodziny, posiada ustawny, dobrze doświetlony salon, ustronnie położoną kuchnię, wygodny pokój/gabinet, łazienkę oraz funkcjonalne pomieszczenie pralni z piecem C.O. Dodatkowym atutem, w wersji z garażem, jest pom. gospodarcze dostępne poprzez garaż. Oba wejścia do budynku- główne i do pomieszczenia gosp. za garażem- chronione są przed opadami praktycznymi podcieniami, z których tylny można wykorzystać do składowania drewna komin...

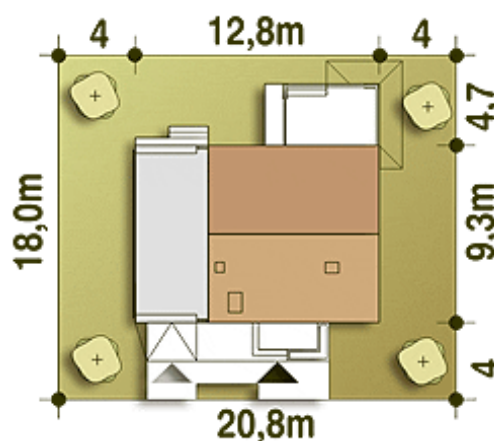
## Elewacje



## Przekrój



## Sytuacje



**Rzuty**

**Parter 88.00 m<sup>2</sup>**

Wiatrołap	4.20 m <sup>2</sup>
Garaż*	21.10 m <sup>2</sup>
Hol.	3.50 m <sup>2</sup>
Schody	3.40 m <sup>2</sup>
Kuchnia	6.40 m <sup>2</sup>
Salon	27.00 m <sup>2</sup>
Pokój	10.30 m <sup>2</sup>
Łazienka	2.80 m <sup>2</sup>
Pralnia z C.O.	4.20 m <sup>2</sup>
Pom. gospod.*	5.10 m <sup>2</sup>


**Piętro 57.40 m<sup>2</sup>**

Przedpokój	3.20 m <sup>2</sup>
Łazienka	6.10 m <sup>2</sup>
Sypialnia	10.60 m <sup>2</sup>
Sypialnia	15.80 m <sup>2</sup>
Sypialnia	10.80 m <sup>2</sup>
Taras*	0.00 m <sup>2</sup>