

Podstawowe informacje



Dane techniczne projektu

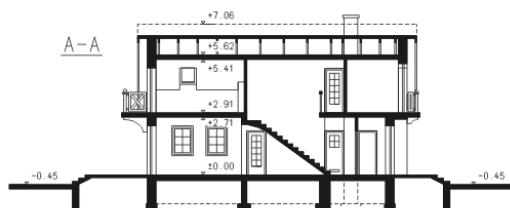
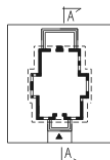
Całkowita powierzchnia	204.50 m²
Powierzchnia użytkowa	144.90 m²
Powierzchnia zabudowy	102.70 m²
Powierzchnia dachu	169.40 m²
Kubatura	613.60 m³
Wymiary budynku	10 x 12.62 m
Kąt nachylenia	40°
Wysokość budynku	7.51 m
Wymiary działki	18 x 20.16 m

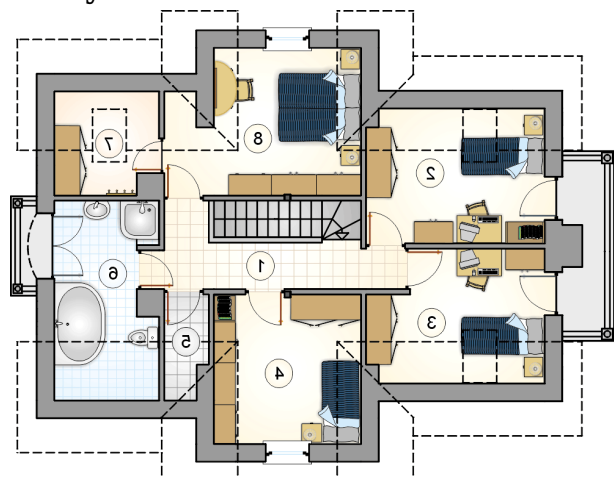


Opis projektu

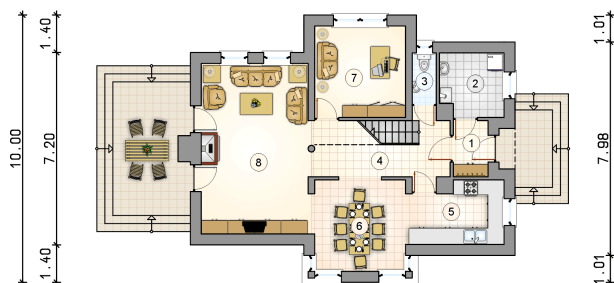
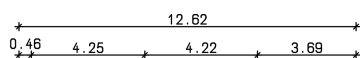
Parterowy dom z poddaszem użytkowym i 4 sypialniami, z dużymi ryzalitami i lukarnami, na wąskiej działce

Przekrój



Rzuty

Parter 77.50 m²

przedsionek	2.90 m ²
kotłownia	5.50 m ²
w.c.	1.50 m ²
hall	11.10 m ²
kuchnia	7.50 m ²
jadalnia	11.70 m ²
pokój	11.70 m ²
pokój dzienny	25.60 m ²



Rzuty

Poddasze 67.40 m²

komunikacja	7.70 m ²
pokój	11.30 m ²
pokój	10.10 m ²
pokój	11.60 m ²
schowek	1.60 m ²
łazienka	8.80 m ²
garderoba	3.10 m ²
pokój	13.20 m ²

