

Podstawowe informacje



Dane techniczne projektu

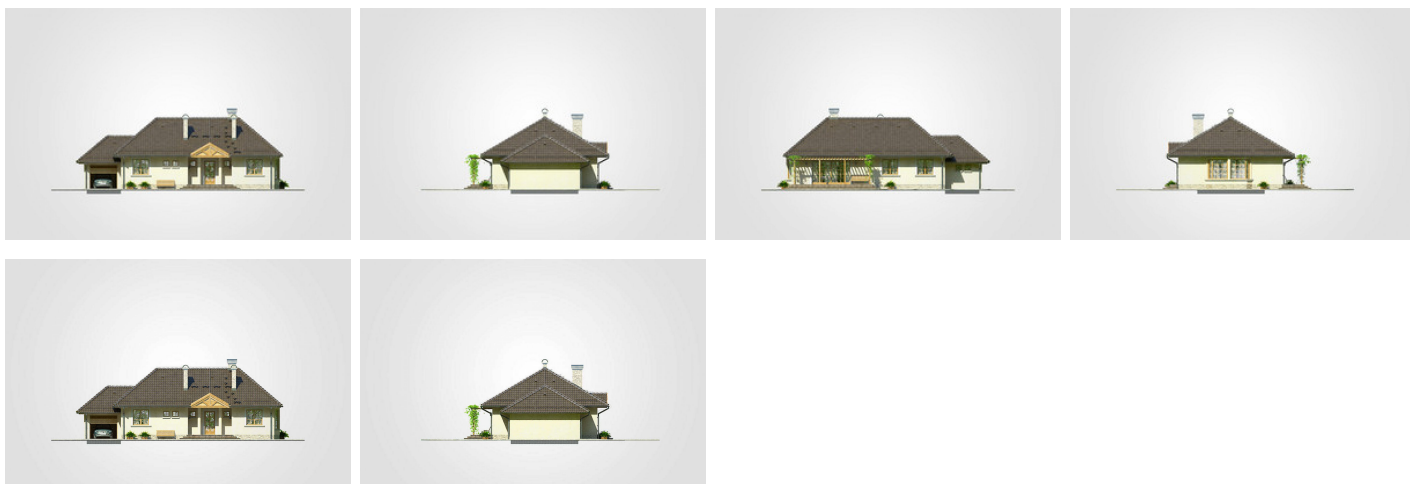
Całkowita powierzchnia	157.70 m²
Powierzchnia użytkowa	111.10 m²
Powierzchnia zabudowy	161.20 m²
Powierzchnia dachu	244 m²
Kubatura	721.20 m³
Wymiary budynku	18.10 x 9.70 m
Kąt nachylenia	30°
Wysokość budynku	6.61 m
Wymiary działki	25.10 x 19.50 m



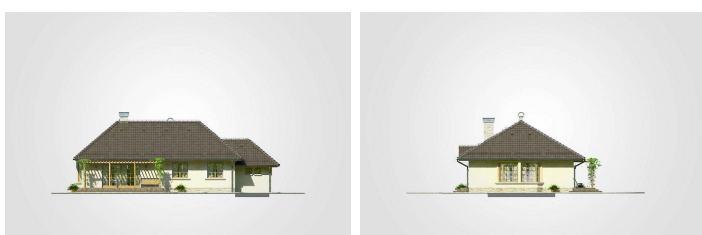
Opis projektu

Dom parterowy z kopertowym dachem, wejściem z kolumnami, z oryginalną pergolą i garażem

Elewacje



Elewacje

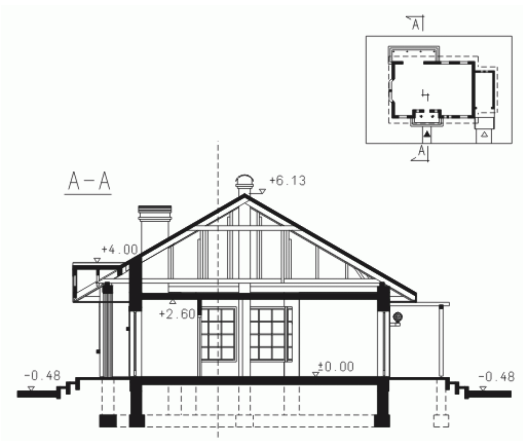


Przekrój

DOBRY DOM
 ul. Wrzesława Romańczuka 6, 35-302 Rzeszów
 +48 17 852 52 30
 08:00 - 16:00

waldemar.kowalski@grupadobrydom.pl

Podane ceny nie stanowią oferty handlowej w rozumieniu art. 66 par. 1 Kodeksu Cywilnego



DOBRY DOM
ul. Wrzesława Romańczuka 6, 35-302 Rzeszów
+48 17 852 52 30
08:00 - 16:00

waldemar.kowalski@grupadobrydom.pl
Podane ceny nie stanowią oferty handlowej w rozumieniu art. 66 par. 1 Kodeksu Cywilnego

Rzuty**Parter 111.10 m²**

przedsionek	3.30 m ²
kotłownia	2.50 m ²
garaż	18.90 m ²
w.c.	1.95 m ²
kuchnia	9.65 m ²
pokój dzienny z jadalnią	37.00 m ²
hall	12.75 m ²
pokój	10.85 m ²
pokój	13.30 m ²
pokój	13.30 m ²
łazienka	6.50 m ²