

## Podstawowe informacje



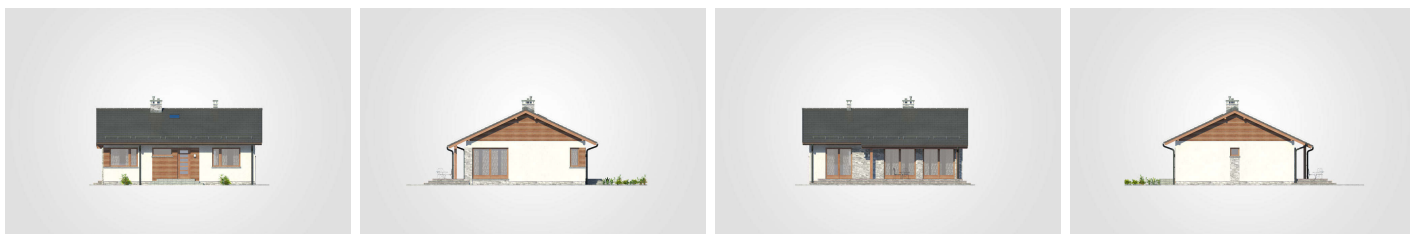
## Dane techniczne projektu

<b>Całkowita powierzchnia</b>	<b>106.35 m<sup>2</sup></b>
<b>Powierzchnia użytkowa</b>	<b>81.85 m<sup>2</sup></b>
<b>Powierzchnia zabudowy</b>	<b>106.35 m<sup>2</sup></b>
<b>Powierzchnia dachu</b>	<b>146.86 m<sup>2</sup></b>
<b>Kubatura</b>	<b>464.85 m<sup>3</sup></b>
<b>Kąt nachylenia</b>	<b>25°</b>
<b>Wysokość budynku</b>	<b>5.78 m</b>
<b>Wymiary działki</b>	<b>23.38 x 20.94 m</b>

## Opis projektu

Szkieletowy dom parterowy z dużym tarasem na zapleczu

## Elewacje



**Rzuty**

