

Podstawowe informacje



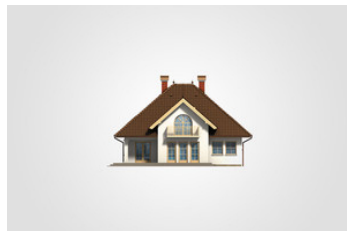
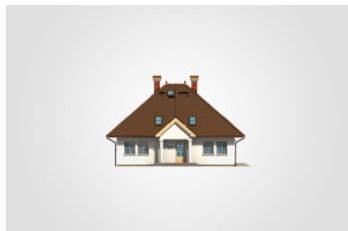
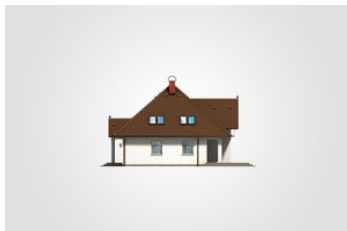
Dane techniczne projektu

Całkowita powierzchnia	276.90 m²
Powierzchnia użytkowa	178.90 m²
Powierzchnia zabudowy	145.55 m²
Powierzchnia dachu	255 m²
Kubatura	801.60 m³
Wymiary budynku	12.70 x 12.91 m
Kąt nachylenia	41°
Wysokość budynku	8.96 m
Wymiary działki	20.70 x 20.91 m

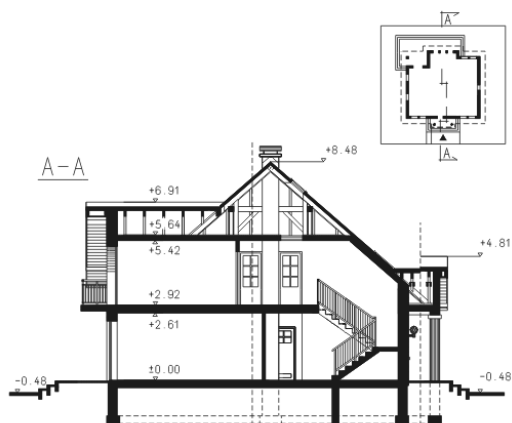
Opis projektu

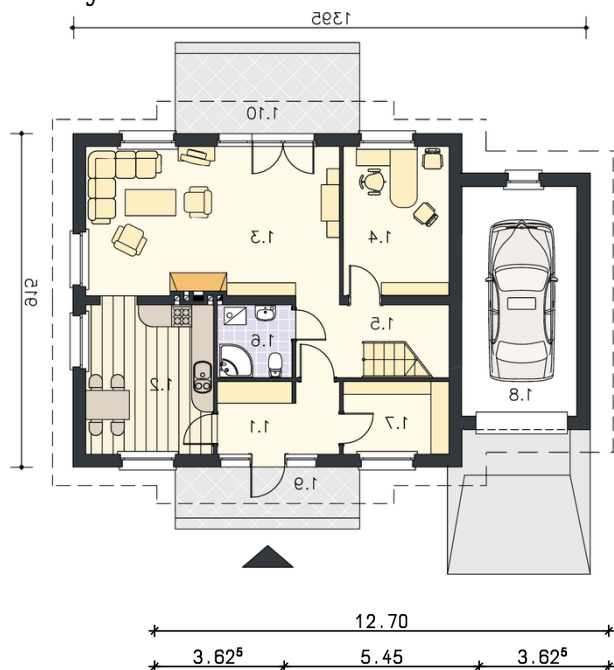
Dom z kopertowym dachem, parterowy, z poddaszem użytkowym, z 4 sypialniami

Elewacje

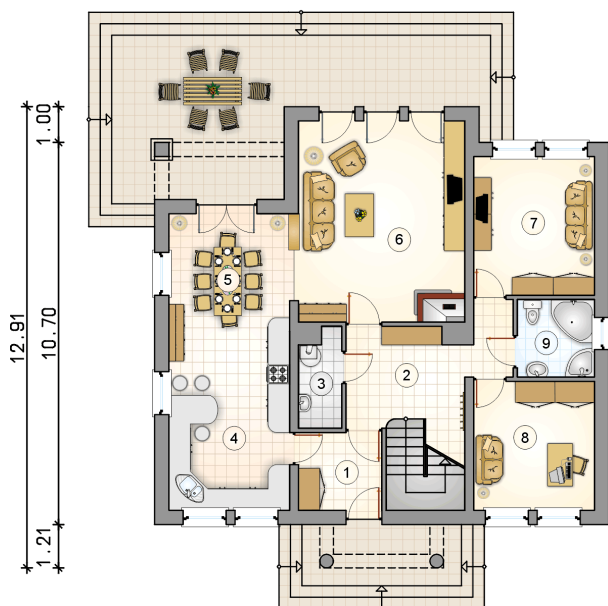


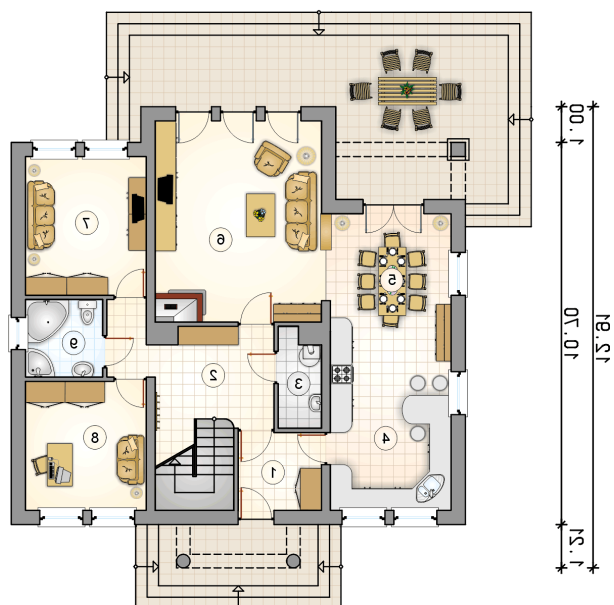
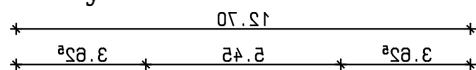
Przekrój



Rzuty

Parter 104.60 m²

przedsionek	5.10 m ²
hall z komunikacją	11.85 m ²
kotłownia	3.10 m ²
kuchnia	17.40 m ²
jadalnia	10.80 m ²
pokój dzienny	26.35 m ²
pokój	13.10 m ²
pokój	12.20 m ²
łazienka	4.70 m ²



Rzuty

Poddasze 74.30 m²

hall z komunikacją	14.75 m ²
pokój	19.55 m ²
pokój	9.85 m ²
łazienka	8.70 m ²
pokój	9.35 m ²
garderoba	9.25 m ²
garderoba	2.85 m ²

