

Podstawowe informacje



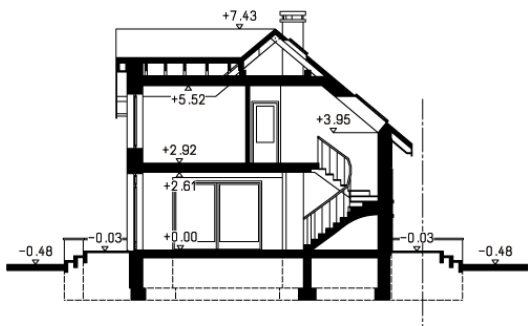
Dane techniczne projektu

Całkowita powierzchnia	247.90 m²
Powierzchnia użytkowa	128.45 m²
Powierzchnia zabudowy	149.60 m²
Powierzchnia dachu	155 m²
Kubatura	744.85 m³
Kąt nachylenia	40°
Wysokość budynku	7.91 m
Wymiary działki	25.15 x 18.60 m

Opis projektu

Dom z poddaszem użytkowym, dwuspadowym dachem, dwustanowiskowym garażem i dużą kotłownią

Przekrój



Rzuty