

Podstawowe informacje



Dane techniczne projektu

Całkowita powierzchnia	116.16 m²
Powierzchnia użytkowa	93.04 m²
Powierzchnia zabudowy	73.58 m²
Powierzchnia dachu	158.20 m²
Kubatura	500 m³
Wymiary budynku	10 x 7.35 m
Kąt nachylenia	43°
Wysokość budynku	8.20 m
Wymiary działki	18.40 x 16.50 m



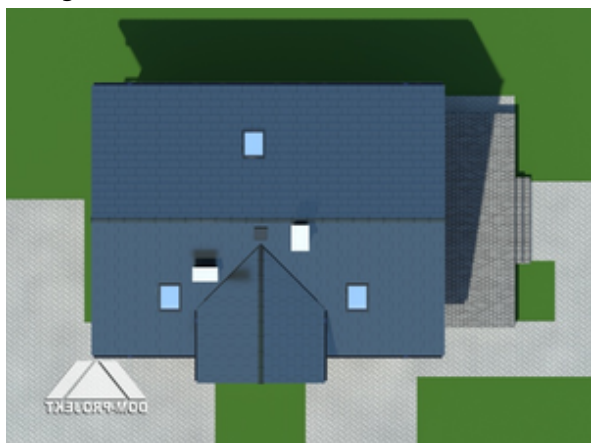
Opis projektu

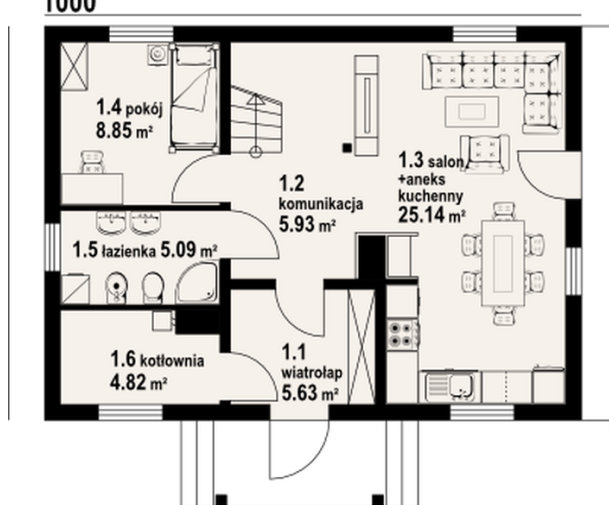
Niewielki, ale funkcjonalny dom z poddaszem użytkowym. Z wiatrołapu wejście do kotłowni. Salon otwarty na komunikację i połączony z aneksem kuchennym. Na poddaszu dwa wygodne pokoje z łazienkami i dostępem do balkonu.

Elewacje

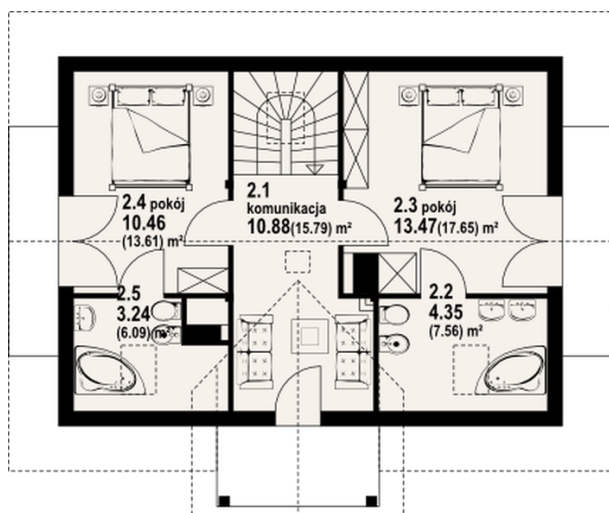


Sytuacje



Rzuty
 1000

Parter 55.46 m²

wiatrołap	5.63 m ²
komunikacja	5.93 m ²
salon	25.14 m ²
pokój	8.85 m ²
łazienka	5.09 m ²
kotłownia	4.82 m ²


Poddasze 60.70 m²

komunikacja	10.88 m ²
łazienka	4.35 m ²
pokój	13.47 m ²
pokój	10.46 m ²
łazienka	3.24 m ²