

Podstawowe informacje



Dane techniczne projektu

Całkowita powierzchnia	208.41 m²
Powierzchnia użytkowa	146.88 m²
Powierzchnia zabudowy	143.85 m²
Powierzchnia dachu	308.26 m²
Kubatura	723.80 m³
Wymiary budynku	16.32 x 9 m
Kąt nachylenia	40°
Wysokość budynku	8.26 m
Wymiary działki	25.77 x 18.05 m



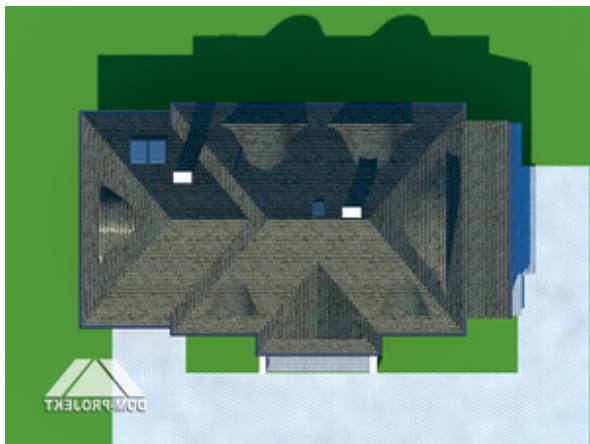
Opis projektu

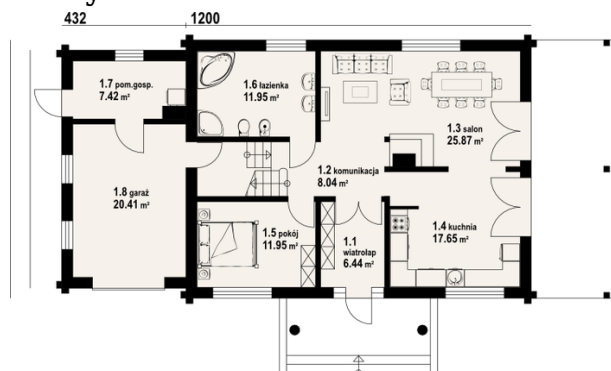
Dom o ciekawej architekturze. Przemysłany układ pomieszczeń zapewnia komfort użytkowania. Salon połączony z przestronną kuchnią. Duży, zadaszony taras oraz dobudowana część gospodarcza. Na poddaszu pięć sypialni.

Elewacje

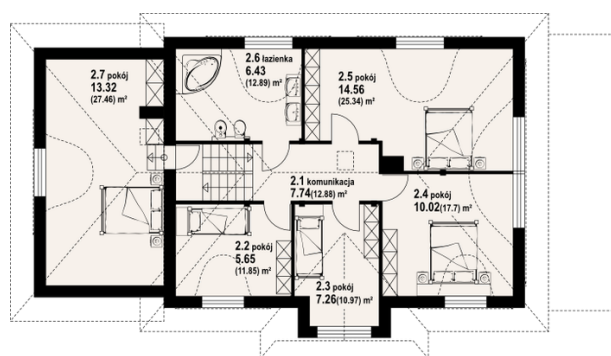


Sytuacje



Rzuty

Parter 89.32 m²

wiatrołap	6.44 m ²
komunikacja	8.04 m ²
salon	25.87 m ²
kuchnia	17.65 m ²
pokój	11.95 m ²
łazienka	11.95 m ²
pom.gosp.	7.42 m ²
garaż	20.41 m ²


Poddasze 119.09 m²

komunikacja	7.74 m ²
pokój	5.65 m ²
pokój	7.26 m ²
pokój	10.02 m ²
pokój	14.56 m ²
łazienka	6.43 m ²
pokój	13.32 m ²