

Podstawowe informacje



Dane techniczne projektu

Całkowita powierzchnia	115.07 m²
Powierzchnia użytkowa	110.91 m²
Powierzchnia zabudowy	141.50 m²
Powierzchnia dachu	211.01 m²
Kubatura	660 m³
Wymiary budynku	14.41 x 10.50 m
Kąt nachylenia	30°
Wysokość budynku	7.31 m
Wymiary działki	22.42 x 19.13 m



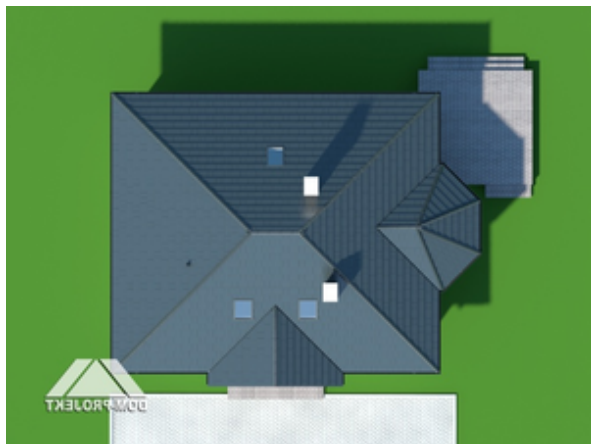
Opis projektu

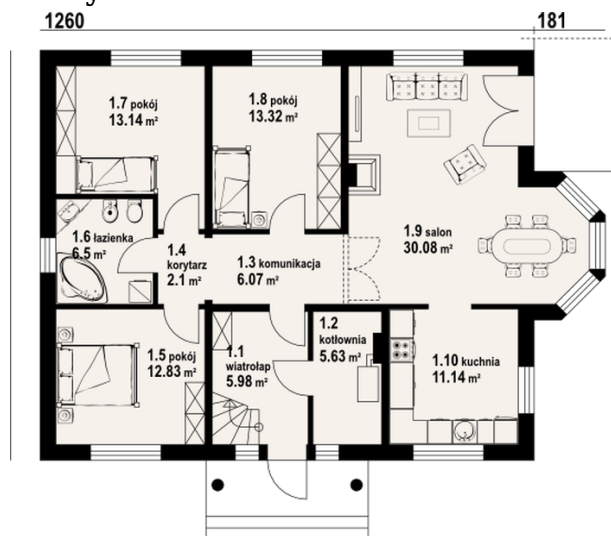
Niewielki parterowy dom z atrakcyjnym wykuszem w salonie. W salonie również kominek z możliwością rozprowadzenia ciepła. Trzy sypialnie, kuchnia, łazienka i wydzielona kotłownia. Z wiatrolapu schody na strych.

Elewacje

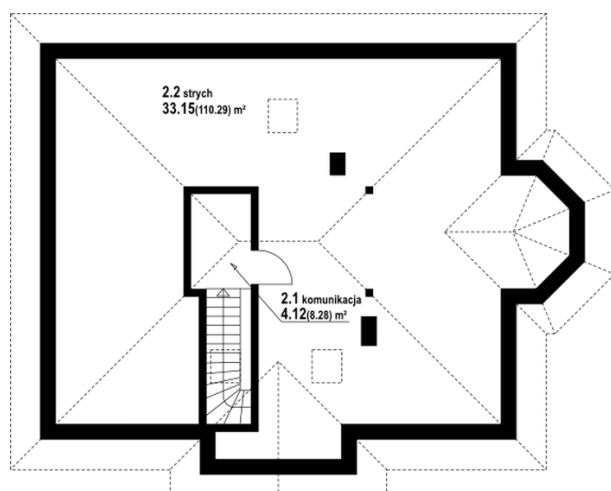


Sytuacje



Rzuty

Parter 106.79 m²

wiatrołap	5.98 m ²
salon	30.08 m ²
pokój	13.32 m ²
pokój	13.14 m ²
łazienka	6.50 m ²
pokój	12.83 m ²
korytarz	2.10 m ²
komunikacja	6.07 m ²
kotłownia	5.63 m ²
kuchnia	11.14 m ²


Poddasze 8.28 m²

komunikacja	4.12 m ²
strych	33.15 m ²