

Podstawowe informacje



Dane techniczne projektu

Całkowita powierzchnia	173.42 m²
Powierzchnia użytkowa	137.80 m²
Powierzchnia zabudowy	118.10 m²
Powierzchnia dachu	216.50 m²
Kubatura	615.50 m³
Wymiary budynku	13.40 x 9 m
Kąt nachylenia	38°
Wysokość budynku	8.23 m
Wymiary działki	21.90 x 17.70 m



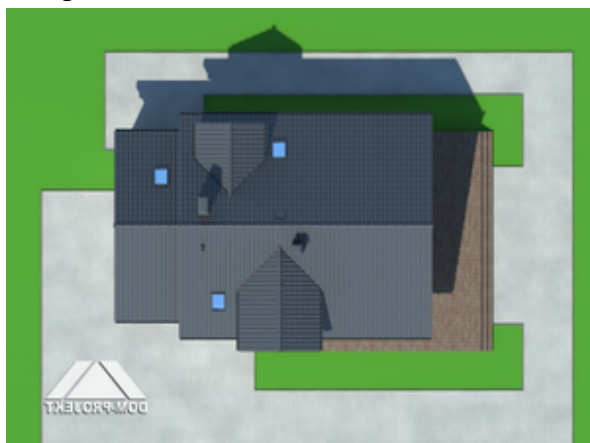
Opis projektu

Budynek mieszkalny parterowy z poddaszem użytkowym. W salonie kominek z możliwością odzysku ciepła. Salon, kuchnia i dodatkowy pokój na parterze. Wdzielona kotłownia. Cztery sypialnie na poddaszu, w tym trzy z wyjściem na balkon.

Elewacje

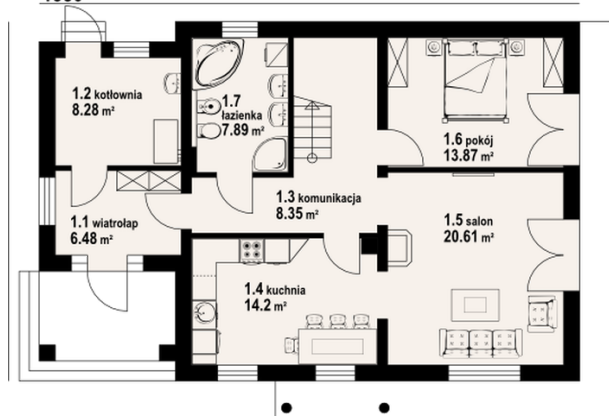


Sytuacje

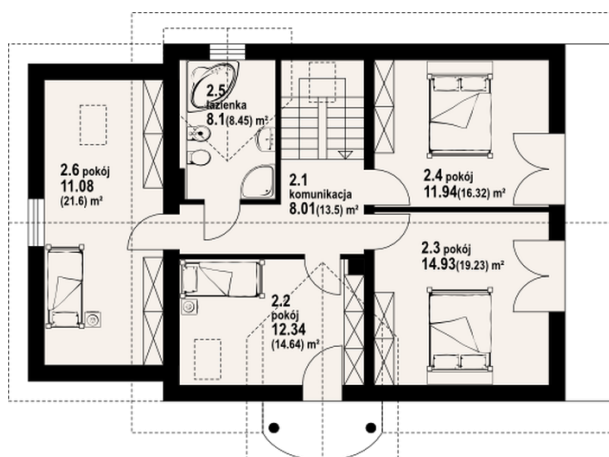


Rzuty

1350


Parter 79.68 m²

wiatrołap	6.48 m ²
kotłownia	8.28 m ²
komunikacja	8.35 m ²
kuchnia	14.20 m ²
salon	20.61 m ²
pokój	13.87 m ²
łazienka	7.89 m ²


Poddasze 93.74 m²

komunikacja	8.01 m ²
pokój	12.34 m ²
pokój	14.93 m ²
pokój	11.94 m ²
łazienka	8.10 m ²
pokój	11.08 m ²