

Podstawowe informacje



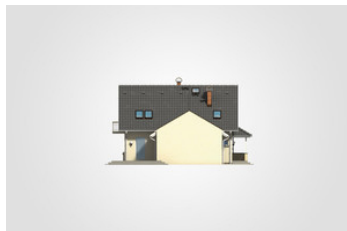
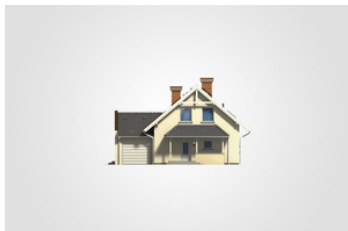
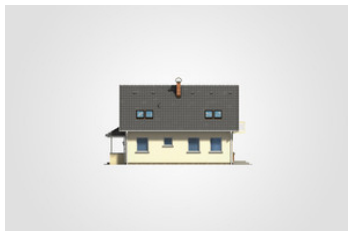
Dane techniczne projektu

Całkowita powierzchnia	206.20 m²
Powierzchnia użytkowa	117.95 m²
Powierzchnia zabudowy	123.95 m²
Powierzchnia dachu	199.50 m²
Kubatura	649.45 m³
Wymiary budynku	12.35 x 12.20 m
Kąt nachylenia	40°
Wysokość budynku	8.04 m
Wymiary działki	19.35 x 20.20 m

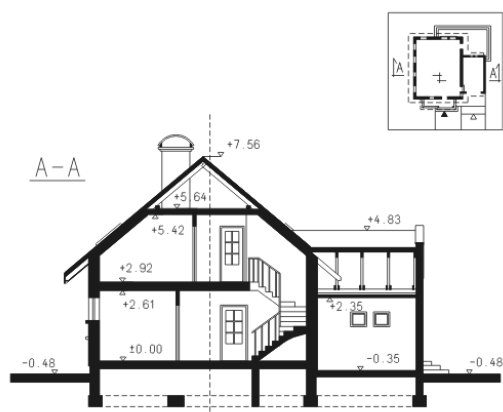
Opis projektu

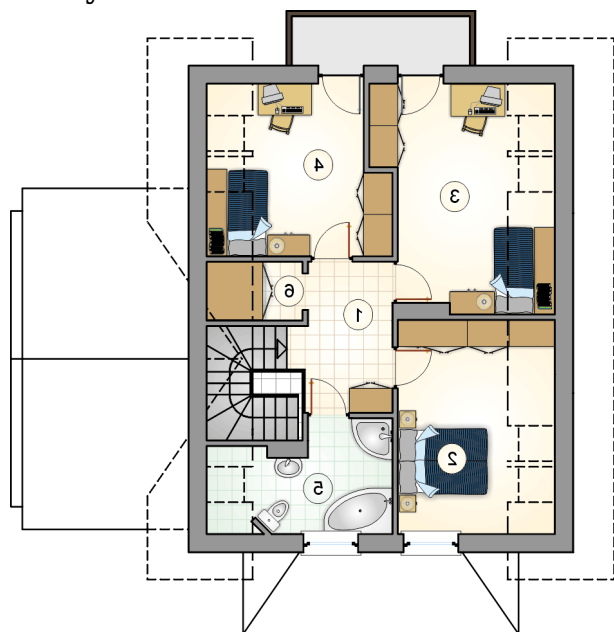
Parterowy dom z poddaszem użytkowym i garażem, z gankiem i odkrytym tarasem

Elewacje

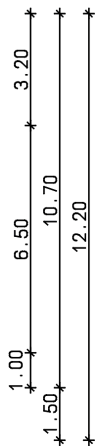
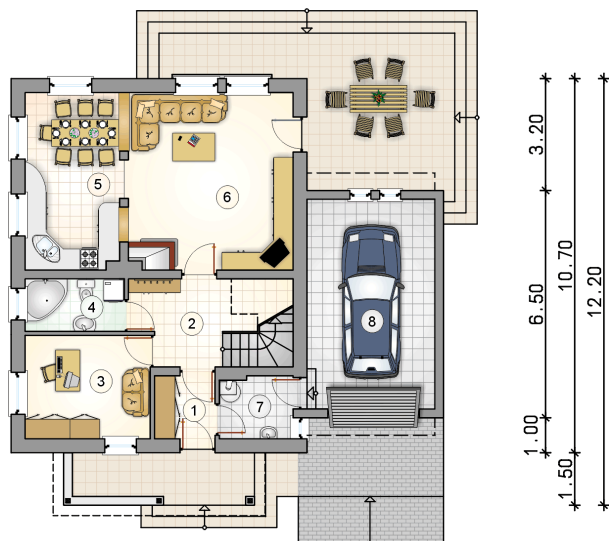
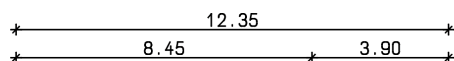


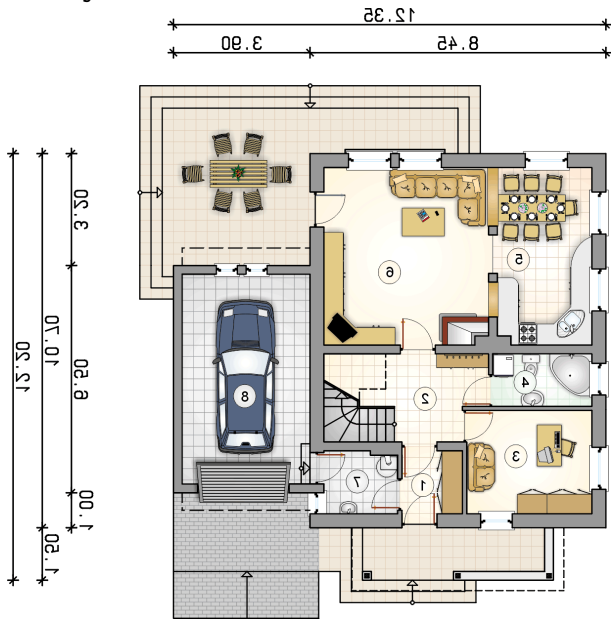
Przekrój



Rzuty

Parter 67.25 m²

wiatrołap	3.10 m ²
hall z komunikacją	8.00 m ²
pokój	10.55 m ²
łazienka	4.25 m ²
kuchnia z jadalnią	13.75 m ²
pokój dzienny	23.90 m ²
kotłownia	3.70 m ²
garaż	21.60 m ²



Rzuty

Poddasze 50.70 m²

hall z komunikacją

pokój

pokój

pokój

łazienka

schowek

 6.80 m²

 11.60 m²

 13.40 m²

 10.50 m²

 6.90 m²

 1.50 m²
