

Podstawowe informacje



Dane techniczne projektu

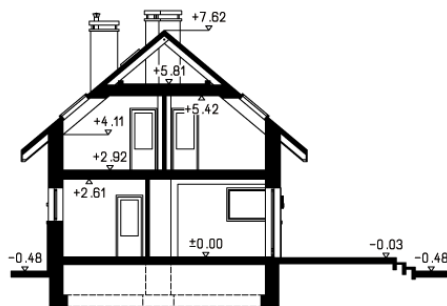
Całkowita powierzchnia	148.20 m²
Powierzchnia użytkowa	94.10 m²
Powierzchnia zabudowy	74.10 m²
Powierzchnia dachu	137 m²
Kubatura	465.30 m³
Kąt nachylenia	40°
Wysokość budynku	8.13 m
Wymiary działki	15.84 x 17.54 m



Opis projektu

Dom z użytkowym poddaszem, z przestronnym tarasem, idealny na wąskie działki, bez garażu

Przekrój



Rzuty