

Podstawowe informacje



Dane techniczne projektu

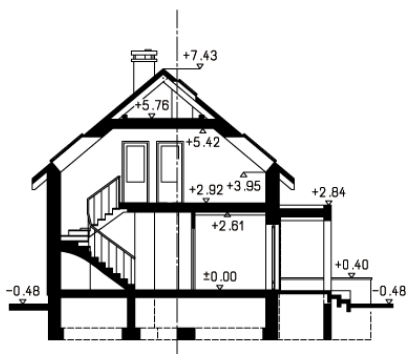
Całkowita powierzchnia	212.20 m²
Powierzchnia użytkowa	112.75 m²
Powierzchnia zabudowy	124.80 m²
Powierzchnia dachu	107.55 m²
Kubatura	620.55 m³
Kąt nachylenia	40°
Wysokość budynku	7.91 m
Wymiary działki	21.75 x 17.55 m



Opis projektu

Nowoczesny dom z poddaszem, zwieńczony dwuspadowym dachem, idealny na działki z wjazdem od południa

Przekrój



Rzuty