

Podstawowe informacje



Dane techniczne projektu

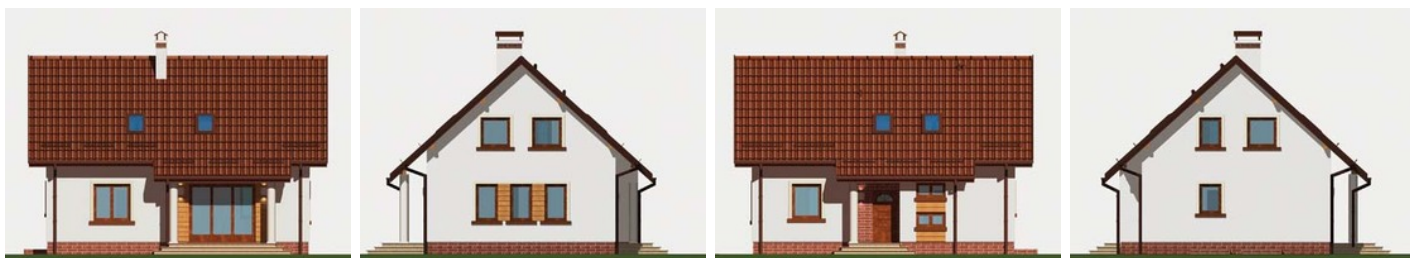
Całkowita powierzchnia	69.50 m²
Powierzchnia użytkowa	117.30 m²
Powierzchnia zabudowy	91 m²
Powierzchnia dachu	157.40 m²
Kubatura	390 m³
Wymiary budynku	10.68 x 9.68 m
Wysokość budynku	7.71 m
Wymiary działki	18.68 x 17.68 m



Opis projektu

Wygodny układ pomieszczeń zamknięty w prostej, ekonomicznej formie to cechy tego zgrabnego domu dla 5-6 osobowej rodziny. Strefa dzienna z salonem, jadalnią i kuchnią jest jednoprzestrzenna, dzięki czemu można ją dowolnie kształtować, np. wydzielić kuchnię. Klatka schodowa jest lekko wysunięta i razem z podcieniem akcentuje wejście i dodaje charakteru elewacji. Trzy pokoje sypialne, łazienkę i garderobę zlokalizowano na poddaszu (możliwość dodania balkonów). W piwnicy kotłownia i pomieszczenia gospodarcze. Zobacz także projekt: APS 141.

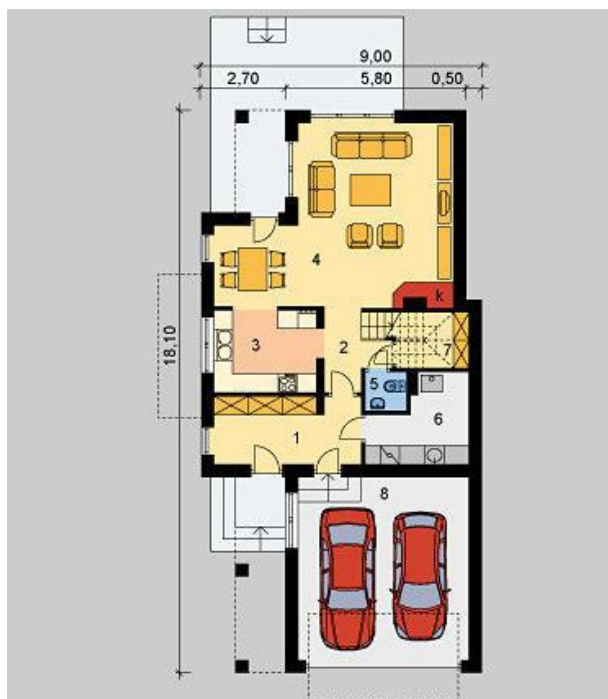
Elewacje



Sytuacje



Rzuty



Rzuty