

## Podstawowe informacje



## Dane techniczne projektu

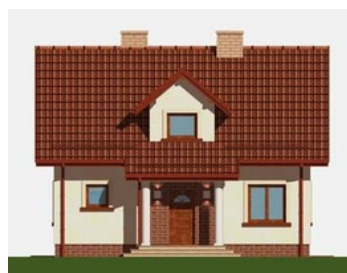
<b>Całkowita powierzchnia</b>	<b>313.20 m<sup>2</sup></b>
<b>Powierzchnia użytkowa</b>	<b>140.80 m<sup>2</sup></b>
<b>Powierzchnia zabudowy</b>	<b>95.60 m<sup>2</sup></b>
<b>Powierzchnia dachu</b>	<b>176.30 m<sup>2</sup></b>
<b>Kubatura</b>	<b>783.60 m<sup>3</sup></b>
<b>Wymiary budynku</b>	<b>10.08 x 9.48 m</b>
<b>Kąt nachylenia</b>	<b>40°</b>
<b>Wysokość budynku</b>	<b>8.24 m</b>
<b>Wymiary działki</b>	<b>18.08 x 17.48 m</b>



## Opis projektu

Wygodny dom o proporcjonalnej sylwetce i funkcjonalnie zaprojektowanym wnętrzu dla 4-5 osobowej rodziny. Wejście do domu, osłonięte wysuniętym okapem dachu opartym na dwóch zgrabnych kolumnach, prowadzi przez wiatrołap i hall do obszernego salonu z narożnym kominkiem. Od frontu, obok wejścia do domu znajduje się jasna kuchnia z praktyczną spiżarnią. Pokój dzienny usytuowany w głębi jest wygodny i przestronny, posiada wyjście na piękny, osłonięty balkonem taras. Elewacja ogrodowa swój klasyczny wygląd zawdzięcza właśnie temu uroczemu balkonowi wspartemu na dw&ocute...

## Elewacje



## Sytuacje



**Rzuty**

**Rzuty**