

## Podstawowe informacje



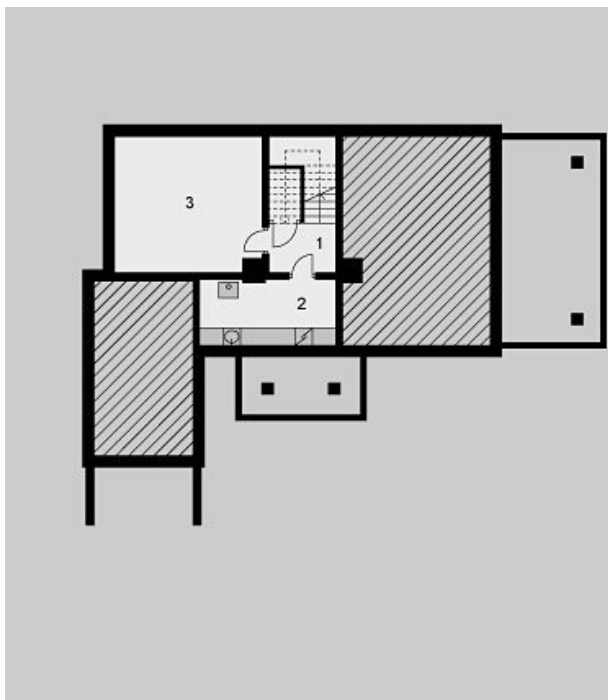
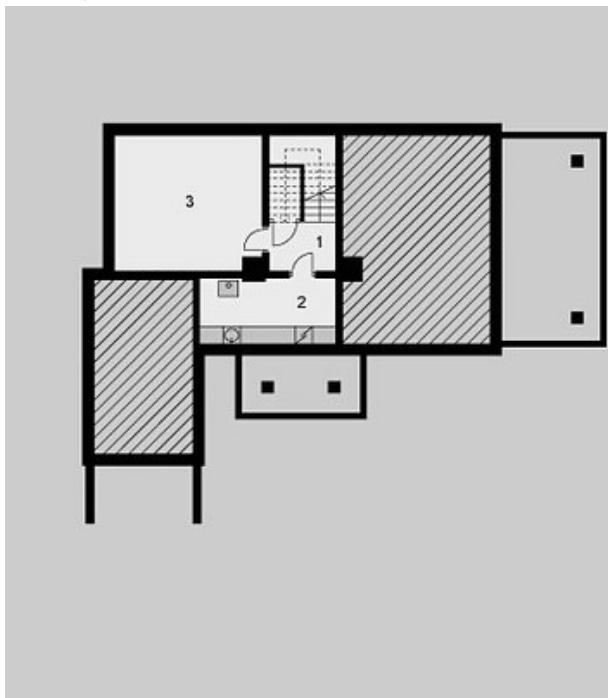
## Dane techniczne projektu

<b>Całkowita powierzchnia</b>	<b>216.20 m<sup>2</sup></b>
<b>Powierzchnia użytkowa</b>	<b>196.50 m<sup>2</sup></b>
<b>Powierzchnia zabudowy</b>	<b>206.80 m<sup>2</sup></b>
<b>Powierzchnia dachu</b>	<b>323.40 m<sup>2</sup></b>
<b>Kubatura</b>	<b>631 m<sup>3</sup></b>
<b>Wymiary budynku</b>	<b>21.09 x 12.09 m</b>
<b>Kąt nachylenia</b>	<b>38°</b>
<b>Wysokość budynku</b>	<b>8.59 m</b>
<b>Wymiary działki</b>	<b>28.09 x 20.09 m</b>

## Opis projektu

Stylowy, interesująco zaprojektowany dom, o sylwetce „małej rezydencji”, dla 5-7 osobowej rodziny. Wejście do domu, osłonięte opartym na czterech kolumnach okapem dachu, prowadzi do przedsionka z szafą wnękową i dalej do centralnie umieszczonego hallu, z którego widać w całej okazałości, efektowną dzienną część domu. Obszerny pokój dzienny z częścią wypoczynkową znajduje się na wprost wejścia do domu, obok - jadalnia z wykuszem i szerokim wyjściem na taras. Od strony frontowej - duża kuchnia ze spiżarnią. Na parterze także: drugi, mniejszy pokój sypialny lub gabinet i mała łazienka. Ko...

**Rzuty**



**Rzuty**