

Podstawowe informacje



Dane techniczne projektu

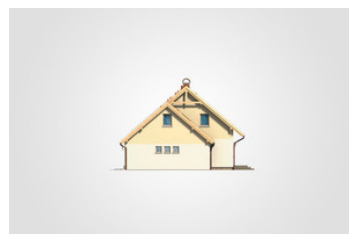
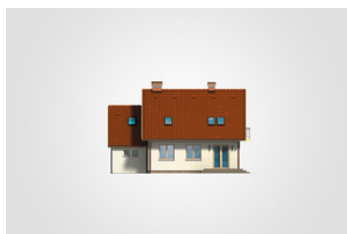
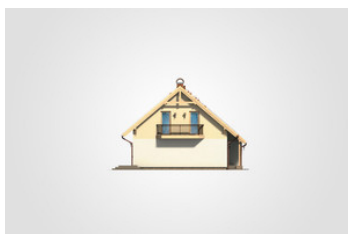
Całkowita powierzchnia	212.80 m²
Powierzchnia użytkowa	116.90 m²
Powierzchnia zabudowy	115.65 m²
Powierzchnia dachu	194.80 m²
Kubatura	625.85 m³
Wymiary budynku	12.45 x 10.65 m
Kąt nachylenia	40°
Wysokość budynku	8.12 m
Wymiary działki	20.45 x 18.65 m



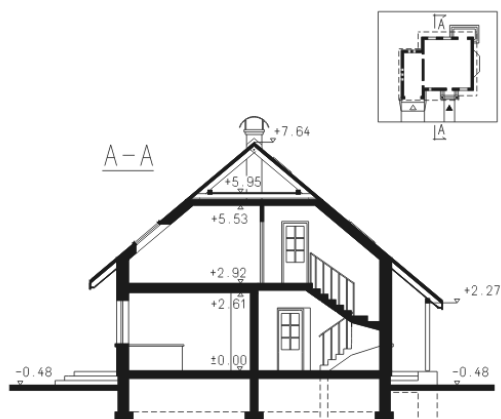
Opis projektu

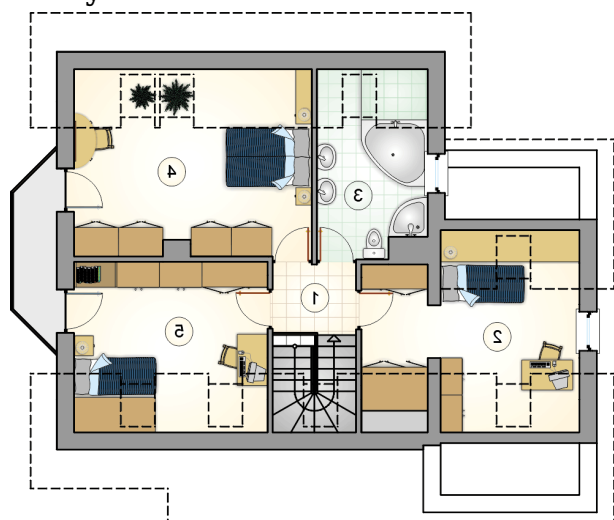
Dom z dwuspadowym dachem i poddaszem użytkowym, parterowy, z garażem

Elewacje

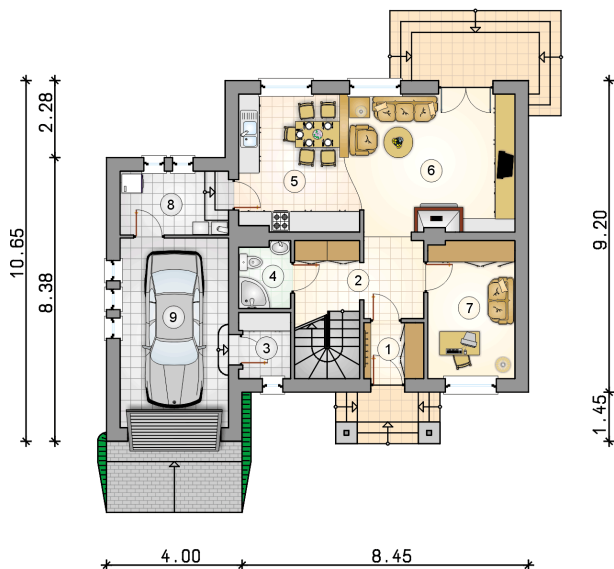
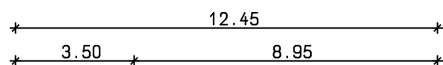


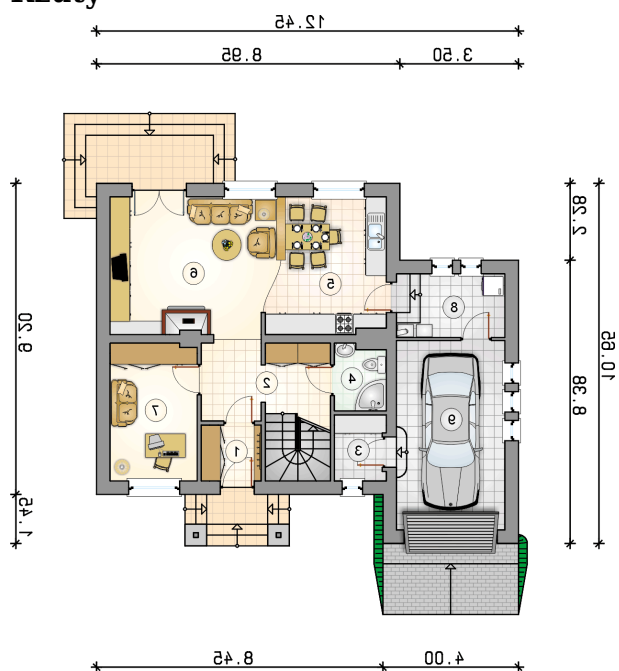
Przekrój



Rzuty

Parter 65.90 m²

przedsiónek	2.90 m ²
hall z komunikacją	9.15 m ²
schowek	2.85 m ²
łazienka	2.90 m ²
kuchnia	13.15 m ²
pokój dzienny	19.55 m ²
pokój	10.40 m ²
kotłownia	5.00 m ²
garaż	17.50 m ²



Rzuty

Poddasze 51 m²

hall z komunikacją

 3.15 m²

pokój

 11.40 m²

łazienka

 7.60 m²

pokój

 16.80 m²

pokój

 12.05 m²
